

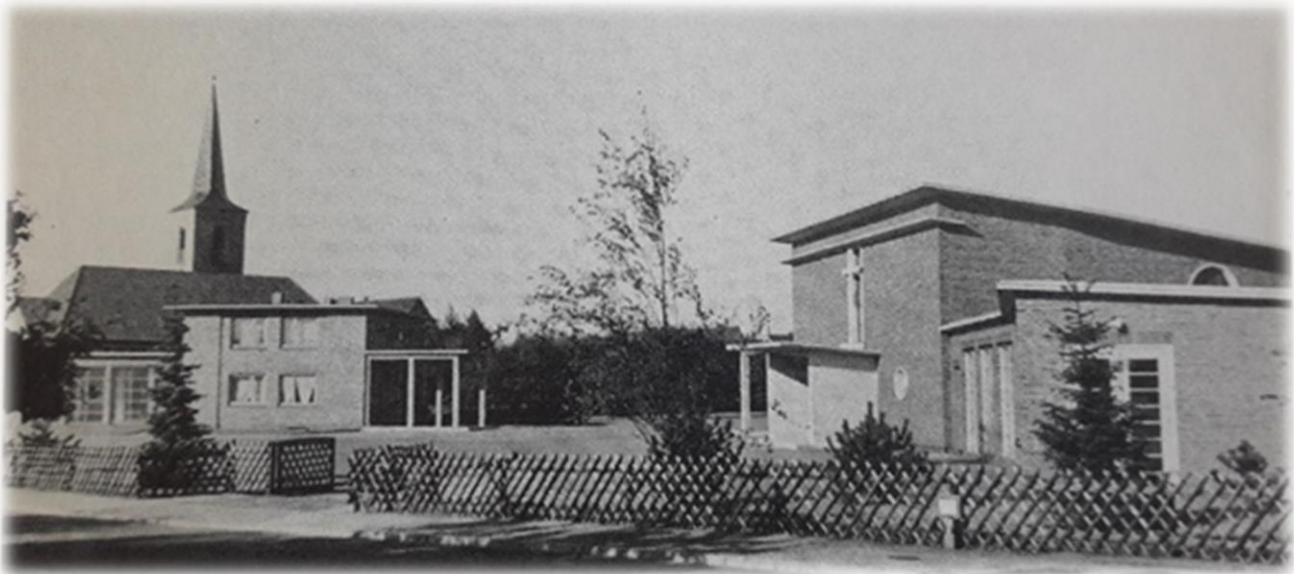
FRIEDHOF GLINDE

- ◇ Historie
- ◇ Grabarten
- ◇ Gestaltung
- ◇ Gebühren



DIE HISTORIE

Seitdem 03.02.1958 finden auf dem Glinder Friedhof Beerdigungen statt. Im Sommer desselben Jahres wurde auch die von Architekt C. E. Hausmann entworfene Kapelle eingeweiht. Für umgerechnet 78.000 € wurde das Gebäude auf der Ostseite des damals nur halb so großen Friedhofes errichtet.



Siegfried W. Jendert

Im Gebäude befindet sich eine speziell angefertigte Orgel aus den Orgelbauwerkstätten in Echterdingen bei Stuttgart, die 1960 eingebaut wurde und auch nach über 60 Jahren noch regelmäßig bei Trauerfeiern bespielt wird.

Heute erstreckt sich das Gelände vom Willinghusener Weg bis hin zur Papendieker Redder. Die Erweiterung wurde nur wenige Jahre nach der Eröffnung im Oktober 1965 in Betrieb genommen. Einen Unterschied zwischen dem „alten“ und dem „neuen“ Teil ist mittlerweile nicht mehr zu erkennen.

GRABARTEN

WAHLGRÄBER

Die klassische Grabart eignet sich vor allem für Familiengräber, ist aber auch als Einzelgrabstätte zu erwerben. Der Ort des Grabes kann selbst ausgewählt und gestaltet werden. Es können sowohl Särge als auch Urnen beigesetzt werden. Die Laufzeit beträgt 25 Jahre und kann verlängert werden.



PFLEGELEICHTE WAHLGRÄBER

Die abgewandelte Form eines klassischen Wahlgrabes kann nur zur Hälfte bepflanzt werden, während die restliche Fläche mit Rasen bedeckt ist, sodass der Pflegeaufwand um einiges geringer ist. Dennoch können auch hier sowohl Särge als auch Urnen beigesetzt werden. Die Laufzeit beträgt 25 Jahre und kann verlängert werden.

URNENWAHLGRÄBER



Urnenwahlgräber haben eine Fläche von einem Quadratmeter, den es zu bepflanzen und pflegen gilt. Die Gestaltung ist dabei Ihnen überlassen. Auf einem Grab können insgesamt vier Urnen beigesetzt werden. Die Laufzeit beträgt 25 Jahre und kann verlängert werden.

GRABARTEN

GRÄBER IN RASENLAGE

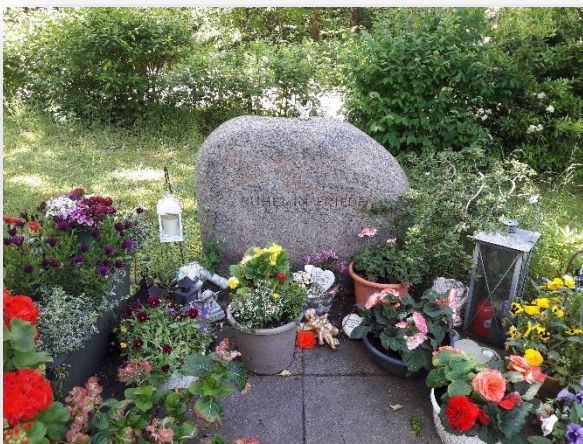
Gräber in Rasenlage gibt es sowohl für Särge als auch für Urnen. Es ist nur das eine oder das andere möglich. Die Rasenfläche wird durch die Stadt Glinde gepflegt. Die Grabsteine müssen ebenerdig verlegt werden. In einem gesonderten Bereich dieser Grabart werden die Grabsteine mit dem Grab zusammen verkauft. Pro Urnengrab können zwei Urnen beigesetzt werden. Die Laufzeit beträgt 25 Jahre. Eine Verlängerung ist nach der Komplettbelegung nicht möglich.



REIHENGRÄBER

Es handelt sich um Einzelgrabstätten, die der Reihe nach belegt werden. Hier können nur Särge beigesetzt werden. Die Gestaltungsfläche von zirka einem Quadratmeter kann nach Ihren Wünschen angelegt werden. Die Laufzeit beträgt 25 Jahre und ist nicht verlängerbar.

ANONYME GRÄBER



Es gibt Rasengrabfelder für Särge und Urnen, wo diese anonym beigesetzt werden können. Die Flächen werden durch die Stadt Glinde gepflegt. Die gemeinschaftlichen Grabsteine stehen am Rande der Flächen für die Ablage von Grabschmuck. Eine Namensnennung auf dem Grabstein ist hier nicht möglich.

GRABARTEN

URNENSTELN & URNENWAND

Für die Beisetzung von zwei Urnen stehen hier Urnenkammern zur Verfügung. Die Verschlussplatte kann individuell graviert werden und für die Ablage von Grabschmuck ist gesorgt. Die Laufzeit beträgt 25 Jahre und kann verlängert werden.



URNENGEMEINSCHAFTSGRABSTÄTTE

Die Grabplätze rund um das gemeinschaftliche Grabmal werden der Reihe nach vergeben. Eine Namensnennung auf dem Grabmal ist möglich. Die Dauerbepflanzung wird durch die Stadt Glinde gepflegt. Für die Ablage von Grabschmuck wurden extra Flächen angelegt. Die Laufzeit beträgt 25 Jahre und ist nicht verlängerbar.

URNENGRÄBER UNTER BÄUMEN

Als neuste Grabart bietet der Glinde Friedhof die Beisetzung unter Bäumen. Je zwei Urnen können pro Grabstätte beigesetzt werden. Die quadratische Grabplatte ist Bestandteil des Grabes und kann individuell beschriftet werden lassen. Die Laufzeit beträgt 25 Jahre und ist bis zur zweiten Beisetzung verlängerbar.



SARGGEMEINSCHAFTSGRABSTÄTTE

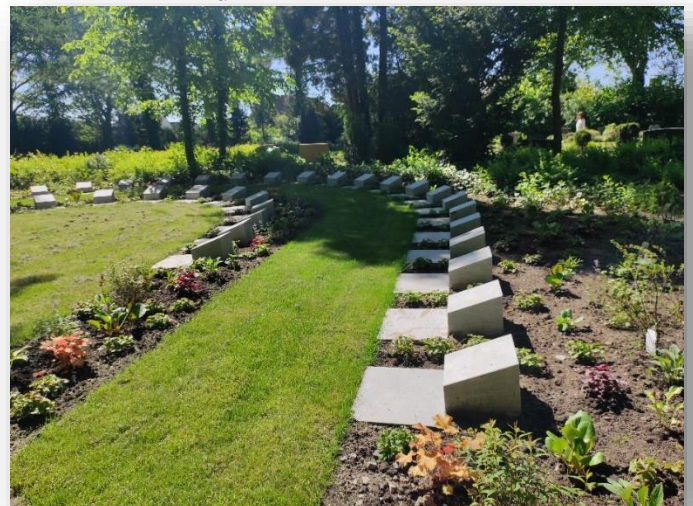
Neu im Angebot ist die Gemeinschaftsgrabstätte für Sargbeisetzungen. Jede Grabstätte hat einen der rötlichen Grabsteine. Die Grabstätte kann als Einzel- oder Partnergrabstätte erworben werden. Bei Einzelgrabstätte ist auch die zusätzliche Beisetzung einer Urne möglich. Das Beet sowie der Rasen werden durch die Friedhofsgärtnerei gepflegt. Ein Ablageort für



Grabschmuck bildet die waagerechte Fläche auf den Grabsteinen. Die angeschrägte Seite kann individuell beschriftet werden lassen. Die Laufzeit beträgt 25 Jahre und ist bis zur zweiten Beisetzung verlängerbar.

URNENGRABSTÄTTEN ZWISCHEN STAUDEN

Die Urnengräber in Staudenlage sind auch eine Gemeinschaftsgrabanlage. Jede Grabstätte hat zwei Urnenplätze. Der Pultstein auf Muschelkalk kann für eine individuelle Gravur genutzt werden, während auf dem ebenerdigen Stein Grabschmuck abgelegt werden kann. Das Staudenbeet gespickt mit kleinen Sträuchern wird von der Friedhofsgärtnerei gepflegt. Die Grabstätten werden der Reihe nach vergeben. Sie können nur im Fall einer anstehenden Beisetzung erworben und nur bis zur zweiten Beisetzung verlängert werden. Eine Verlängerung über die Ruhezeit der zweiten Beisetzung hinaus ist nicht möglich. Die generelle Ruhezeit beträgt 25 Jahre.

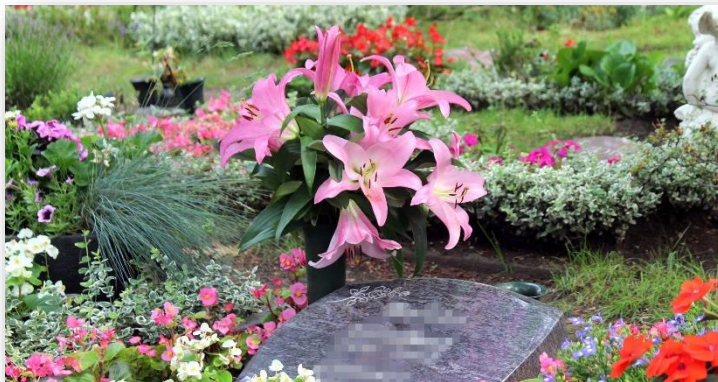


BEPFLANZUNG & PFLEGE

Gräber müssen gärtnerisch angelegt werden. Für die Bepflanzung und Pflege der Gräber ist immer die Nutzerin bzw. der Nutzer verantwortlich.

Bei der Bepflanzung ist zu beachten, dass die Pflanzen die Höchstmaße für die erlaubten Grabsteine nicht überragen. Andernfalls gibt es für die Pflanzen keine weiteren

Einschränkungen. Wir möchten dennoch an Sie appellieren, keine giftigen Exemplare zu pflanzen, einen Blick auf die Umwelt beziehungsweise die heimische Flora zu haben und die Insektenkultur zu fördern.



Die Verwendung von Kiesel, Schotter und ähnlichem, sowie die Verwendung von Plastik ist in der Gestaltung verboten, um die Umwelt zu schonen und den Waldcharakter des Friedhofes zu fördern.

Die Grabpflege kann auch bei der Stadt Glinde oder einer anderen Gärtnerei beauftragt werden.

Bitte achten Sie darauf, Grabschmuck bei gemeinschaftlichen Gräbern, wie den anonymen Grabfeldern oder der Urngemeinschaftsgrabstätte, nur auf denen dafür vorgesehenen Ablageplätzen zu platzieren.

Kennen Sie auch schon die Broschüre über das Grabpflegeangebot der Stadt Glinde?

GRABSTEINE

Die Gestaltung und Aufstellung eines Grabsteines muss von einem Steinmetz durchgeführt werden. Für die Inschriften, Sinnbilder und ähnliches sind der Kreativität kaum Grenzen gesetzt. Vorrangig sind hier die Sicherheit, die Würde des Ortes und die Größe zu beachten.

<u>Stehende Grabsteine</u>	Höhe	Breite	Dicke
1-stellige (pflegel.) Wahlgräber	bis zu 85 cm	bis zu 50 cm	12 cm
2-stellige (pflegel.) Wahlgräber	bis zu 100 cm	bis zu 80 cm	15 cm
3-stellige (pflegel.) Wahlgräber	bis zu 100 cm	bis zu 120cm	20 cm
4-stellige (pflegel.) Wahlgräber	bis zu 110 cm	bis zu 120cm	20 cm
Urnenwahlgräber	bis zu 85 cm	bis zu 45 cm	12 cm
Reihengräber	bis zu 85 cm	bis zu 50 cm	12 cm
Reihenkindergräber	bis zu 60 cm	bis zu 30 cm	12 cm

<u>Liegend Grabsteine</u>	Höhe	Breite	Dicke
1-stellige (pflegel.) Wahlgräber	bis zu 40 cm	bis zu 50 cm	10 cm
2-stellige (pflegel.) Wahlgräber	bis zu 60 cm	bis zu 50 cm	10 cm
3-stellige (pflegel.) Wahlgräber	bis zu 60 cm	bis zu 50 cm	10 cm
4-stellige (pflegel.) Wahlgräber	bis zu 60 cm	bis zu 50 cm	10 cm
Urnenwahlgräber	bis zu 100 cm	bis zu 100cm	10 cm
Reihengräber	bis zu 40 cm	bis zu 50 cm	10 cm
Reihenkindergräber	bis zu 30 cm	bis zu 40 cm	10 cm
Urnengräber in Rasenlage	20 cm	20 cm	10 cm
Erdgräber in Rasenlage	bis zu 40 cm	bis zu 50 cm	10 cm

Die Maße für Grabeinfassungen müssen ggf. vor Ort ausgemessen werden. Weitere Details können Sie der Satzung entnehmen.

GEBÜHREN

Reihengrab	2.547,26 €
Beisetzung Sarg	755,11 €
Urkunde	0,00 €
	3.302,37 €

Reihenkindergab	0,00 €
Beisetzung Kindersarg	0,00 €
Urkunde	0,00 €
	0,00 €

1-stelliges Wahlgrab	2.504,62 €
Beisetzung Sarg	755,11 €
Urkunde	22,94 €
	3.282,66 €

2-stelliges Wahlgrab	4.214,08 €
Beisetzung Sarg	755,11 €
Urkunde	22,94 €
	4.992,13 €

Pflegeleichtes Wahlgrab	2.644,50 €
Beisetzung Sarg	755,11 €
Urkunde	22,94 €
	3.422,54 €

2-stelliges pflegeleichtes WG	4.493,86 €
Beisetzung Sarg	755,11 €
Urkunde	22,94 €
	5.271,90 €

Erdgrab in Rasenlage	3.050,13 €
Beisetzung Sarg	755,11 €
Urkunde	22,94 €
	3.828,18 €

Anonymes Erdgrab	2.886,39 €
Beisetzung Sarg	755,11 €
Urkunde	0,00 €
	3.641,49 €

Sarggemeinschaft	3.914,12 €
Beisetzung Sarg	755,11 €
Urkunde	22,94 €
	4.692,16 €

Sarggemeinschaft Partnergr.	7.033,08 €
Beisetzung Sarg	755,11 €
Urkunde	22,94 €
	7.811,13 €

Urnenwahlgrab	1.414,35 €
Beisetzung Urne	150,57 €
Urkunde	22,94 €
Urnenanforderung	11,47 €
	1.599,33 €

Urnengrab in Rasenlage	1.033,41 €
Beisetzung Urne	150,57 €
Urkunde	22,94 €
Urnenanforderung	11,47 €
	1.218,38 €

Urnengemeinschaftsgrab	1.351,75 €
Beisetzung Urne	150,57 €
Urkunde	22,94 €
Urnenanforderung	11,47 €
Grabinschrift	464,10 €
	2.000,83 €

Urnengemeinschaft Partnergr.	1.908,36 €
Beisetzung Urne	150,57 €
Urkunde	22,94 €
Urnenanforderung	11,47 €
Grabinschrift	464,10 €
	2.557,43 €

Urnenkammern	2.880,58 €
Beisetzung Urne	150,57 €
Urkunde	22,94 €
Urnenanforderung	11,47 €
	3.065,55 €

Anonymes Urnengrab	859,45 €
Beisetzung Urne	150,57 €
Urkunde	0,00 €
Urnenanforderung	11,47 €
	1.021,48 €

Urne unterm Baum	1.741,12 €
Beisetzung Urne	150,57 €
Urkunde	22,94 €
Urnenanforderung	11,47 €
	1.926,09 €

Urne zwischen Stauden	2.313,49 €
Beisetzung Urne	150,57 €
Urkunde	22,94 €
Urnenanforderung	11,47 €
	2.498,47 €



KONTAKDATEN

Stadt Glinde
Friedhofsverwaltung

Telefon: 040 / 710 02 342
E-Mail: friedhof@glinde.de

Friedhofsverwaltung
Berliner Straße 10a
21509 Glinde

Friedhof
Willinghusener Weg 71
21509 Glinde

Rathaus
Markt 1
21509 Glinde