

Naturerlebnispfad Rallye



Deine Aufgabe:

Beantworte die Fragen zu jeder Station und notiere die Buchstaben der richtigen Antwort.

Daraus ergibt sich ein Lösungssatz. (Rückseite)

Beginne bei Station 2, viel Erfolg!

Station 2: Der große Glimder Findling
Wie groß ist der Umfang des Findlings?
S) 8,72 Meter
C) 1 Meter
D) 7,8 Meter

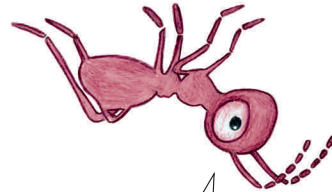
Station 3: Wie verhalte ich mich im Wald?
Was ist im Wald strengstens verboten?
B) Tanzen
C) Rauchen
U) Zelten

Station 4: Funktionen des Waldes
Welche Funktionen hat der Wald nicht?
A) Luftreinigung
H) Produktion von Kohlenstoffdioxid
D) Lebensraum für Tiere

Station 5: Ökosystem Wald
Was ist ein Ökosystem?
W) Bäume
U) Eine Lebensgemeinschaft
V) Tiere

Station 6: Zapfenwerten
Was wirst du durch die Ringe?
A) Steine
E) Zapfen
F) Bälle

Station 7: Klimaschutz
Was ist Klimaschutz?
A) Die Abholzung von Wäldern.
T) Maßnahmen, die der globalen Erwärmung entgegenwirken.
N) Das Züchten von exotischen Pflanzen im Wohnzimmer.



Hast du gut aufgepasst?
Teste dein Wissen.

Station 8: Waldameise
Wie unterscheiden sich männliche von weiblichen Waldameisen?
Z) Sie sind kurzzeitig geflügelt.
A) Sie haben eine andere Farbe.
E) Sie sind kleiner.

Station 9: Balancierstrecke
Welches Tier ist schnell und geschickt?
M) Ein Wildschwein
I) Ein Igel
E) Ein Eichhörnchen

Station 10: Sprungrube
Wie weit bist du gesprungen?
D) 60-75 cm
S) 53-63 cm
L) 75-80 cm

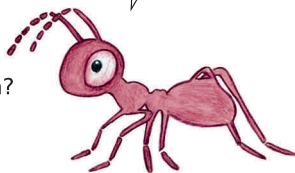
Station 11: Tiere des Waldes
Wie groß ist das Reh?
D) 60-75 cm
S) 53-63 cm
L) 75-80 cm

Station 12: Fühlkiste
Was fühlst du?

Station 13: Geräusche im Wald - das Dendrophon
Welches Tier zirpt?
N) Ameise
E) Heuschrecke
A) Vogel

Station 14: Pilze
Welche Pilze kannst du essen?
K) Fliegenpilze
N) Birkenröhrlinge
H) Grüner Knollenblätterpilze

Welche Lösung hast du?



Station 15: Baumarten
Welcher Baum ist ein Laubbaum?
F) Fichte
W) Birke
N) Douglasie

Station 16: Der Specht
Warum klopft der Specht gegen Bäume?
A) Um ein Weibchen anzulocken.
E) Um seinen Schnabel abzu härten.
O) Um den Kontakt zu Feinden zu vermeiden, da sie Kopfschmerzen bekommen.

Station 17: Die Glimder Kupfermühle
Wann wurde die Glimder Kupfermühle fertiggestellt?
M) 23.04.1649
L) 23.04.1648
N) 23.04.1647

Station 18: Der Mühlenteich
Warum fetten Stockenten ihr Gefieder ein?
G) Damit es schön glänzt und attraktiv für den Partner ist.
R) Damit es wasserabweisend wird.
D) Damit sich keine Parasiten an den Federn einnisten können.

Lösungssatz:
