



Glinde

DER LEITFADEN DURCH DIE STADT

STADTBUCH

www.glinde.de





© inixmedia

© inixmedia

© inixmedia

© inixmedia

”Regional ist genial.
Bei uns gibt’s noch Strom mit
bestem Service und fairem Preis.“



© inixmedia

© inixmedia

Jetzt wechseln: Viele Vorteile & Geschenkgutscheine sichern!
www.regional-ist-genial.de

HERZLICH WILLKOMMEN!

*Liebe Gliner:innen,
liebe Neubürger:innen,
verehrte Gäste unserer Stadt,*

in Ihren Händen halten Sie die 6. Auflage des Gliner Stadtbuches. Wir möchten Ihnen damit die Möglichkeit bieten, unsere Stadt kennenzulernen oder vielleicht auch wieder zu entdecken.

Als drittgrößte Stadt im Kreis Stormarn liegt Glinde mit seinen rund 19.000 Einwohner:innen zwischen den Stadtgrenzen der Hansestadt Hamburg und dem Sachsenwald, einem der größten schleswig-holsteinischen Waldgebiete. Mit seinen sehr guten überregionalen verkehrlichen Anbindungen und seiner Lage – fast im Herzen der Metropolregion Hamburg – ist Glinde ein Ort, in dem man gerne lebt und arbeitet. Aber auch das umfangreiche Schul- und Bildungsangebot, eine lebendige Sport- und Kulturszene sowie eine Vielzahl von Vereinen und Verbänden zeichnen Glinde aus und tragen zur Attraktivität der Stadt bei. Frische, regionale und saisonale Produkte finden Sie auf dem zweimal wöchentlich stattfindenden Wochenmarkt und in den großen Einzelhandelsgeschäften. Aber auch kleine,

inhabergeführte Fachgeschäfte können Sie zwischen den Filialisten entdecken.

Mit dem Stadtbuch erhalten Sie traditionell einen guten Einblick in die vielfältigen politischen Aktivitäten der Stadt. Die ortsansässigen Parteien und Fraktionen der Stadtvertretung stellen sich vor. Ebenso können Sie die Gliner Stadtverwaltung näher kennenlernen.

Unser Dank gilt allen, die diese neue Auflage des Stadtbuches mit einer Werbeanzeige unterstützt und möglich gemacht haben. Wir freuen uns über Ihre Anregungen und Kritik – bitte sprechen Sie uns an.



Martin Radtke
Bürgervorsteher

Rainhard Zug
Bürgermeister

INHALT

Leben in Glinde	2	Ehrenamt	41
Glinde in Zahlen	9	Freiwillige Feuerwehr Glinde	42
Stadtentwicklung	13	Kirchen und Religionsgemeinschaften	45
Wirtschaftsstandort Glinde	15	Kinderbetreuung	47
Umwelt- und Klimaschutz	17	Schulen und Bildung	48
Stadtverwaltung	20	Angebote für Kinder und Jugendliche	51
Gliner Bürgerportal	23	Seniorinnen und Senioren	53
Was erledige ich wo?	25	Soziales	57
Politik	28	Bleiben Sie gesund!	61
Stadtplan mit Straßenverzeichnis	34	Ver- und Entsorgung	67
Weitere wichtige Adressen	37	Notrufe	68
Vereine und Verbände	38	Impressum	68

LEBEN IN GLINDE



Familienfreundlich und nachhaltig, vielfältig und wirtschaftsstarke, offen und aktiv – das zeichnet die fast 20.000 Einwohner:innen umfassende Stadt Glinde aus.



Die Stadt Glinde blickt auf eine bewegte Geschichte zurück. 2029 wird sie 800 Jahre alt, das Stadtrecht wird dann 50 Jahre bestehen. Sie ist also noch vergleichsweise jung und wächst noch weiter, was auch die Bevölkerungsentwicklung zeigt, die seit Ende des Zweiten Weltkriegs beträchtlich angestiegen ist und immer noch kontinuierlich steigt (von 16.334 Einwohner:innen im Jahr 2010 auf 18.380 im Jahr 2020).

Leitziele

Um die Weiterentwicklung auch in den kommenden Jahren voranzutreiben, wurden transparente Leitziele erarbeitet, die die strategische Ausrichtung offenlegen und die Grundwerte aufzeigen, die den Maßstab für das langfristige Handeln der Stadt festlegen.

Konkret handelt es sich dabei um sechs Leitziele:

Glinde ist eine familien- und kinderfreundliche Stadt.

Damit die Lebensqualität hoch bleibt und sogar noch ausgeweitet wird, erhält und fördert Glinde Bildungs-, Sport-, Betreuungs- und Kulturangebote. Wichtig ist dabei die Konzentration auf den Punkt „Familie“: Alle Generationen von Jung bis Alt sollen sich angesprochen fühlen.

Glinde ist eine nachhaltig handelnde Stadt.

Nachhaltigkeit spielt eine bedeutende Rolle in Glinde. Dazu gehört ein verantwortungsvoller Umgang mit den zur Verfügung stehenden Ressourcen. Dauerhaftes Ziel ist die Verbesserung der Klimabilanz durch Maßnahmen wie die energetische Sanierung von öffentlichen Gebäuden, die Optimierung der Verkehrsinfrastruktur und die Pflege, der Ausbau und die Vernetzung von Naherholungsgebieten. Weitere Informationen erhalten Sie in der Rubrik „Umwelt- und Klimaschutz“ auf den Seiten 17 und 19.

Glinde ist eine vielfältige und soziale Stadt.

Die vielseitige und soziale Infrastruktur soll durch die Schaffung von benötigtem und bezahlbarem Wohnraum gestärkt werden. Darüber hinaus werden das Gemeinschaftszentrum Sönke-Nissen-Park Stiftung und die Vereine, Verbände und Selbsthilfegruppen vor Ort unterstützt und gestärkt.

Glinde ist ein starker Standort für die Wirtschaft in der Metropolregion.

Mittelständische Unternehmen sind in einer wirtschaftlich gesunden Stadt unabdingbar. Dafür benötigt man ausreichend Arbeitsplätze, die nicht nur erhalten bleiben, sondern auch neu geschaffen werden sollen. Eine aktive Wirtschaftsförderung ist dabei sehr wichtig. In der Rubrik „Wirtschaftsstandort Glinde“ (Seite 15) finden Sie einige Details dazu.

Glinde ist eine offene Stadt. Sie ist tolerant gegenüber allen Zuwander:innen.

Vielfalt macht Städte bunt. Das betrifft auch Menschen aus verschiedenen Nationen und von unterschiedlichen Kontinenten. Deren Integration ist der Stadt daher ein großes Anliegen. Internationale Kooperationen wie Städtepartnerschaften und Schüler:innenaustausche tragen ihren Teil dazu bei.

Glinde ist ein aktiver Partner in der kommunalen Zusammenarbeit.

Seit 2009 besteht das Mittelzentrum Reinbek/Glinde/Wentorf bei Hamburg, das zu einem engen Austausch zwischen den Orten beiträgt. Aber auch die Zusammenarbeit mit anderen Nachbarkommunen wird stetig ausgebaut und verbessert. Dies schafft Synergien.

Freizeit und Kultur

Für ein freundliches und gemütliches Miteinander mit vielen Gleichgesinnten ist ein umfassendes Freizeitangebot das A und O. Die Stadt Glinde sorgt dafür, dass es hier nie langweilig wird. Neben den zahlreichen Vereinen und Verbänden vor Ort, dem Golf Gut Glinde mit seinen 6-, 9- und 18-Loch-Plätzen, dem Rundweg zu historisch bedeutsamen Gebäuden, dem Waldlehrpfad und einem 19 Kilometer langen Radwanderweg gibt es nicht zuletzt im kulturellen Bereich Möglichkeiten, die Freizeit abwechslungsreich zu gestalten.



Feste und Märkte

In Glinde finden regelmäßig Feste und Märkte statt, unter denen bestimmt für jede Zielgruppe etwas dabei ist. Die Gliner Kulturwochen, die Kunstausstellung Form-Art, der Kunsthandwerkermarkt „Glinde Kreativ“ und das Gliner Marktfest bringen alljährlich frischen Wind in die Stadt, aber auch am bundesweiten Tag des offenen Denkmals ist einiges los.

Gemeinschaftszentrum Sönke-Nissen-Park Stiftung

Das Gemeinschaftszentrum Sönke-Nissen-Park Stiftung steht allen Bürger:innen von Glinde offen und bietet neben vielfältigen Freizeitmöglichkeiten auch Beratung und Unterstützung in vielen Lebenslagen.

Freizeit:

- Tanz- und Handarbeitsgruppen
- Treffpunkte und Angebote für Senior:innen und verschiedene Gruppen
- Gutshauskonzerte

- Kunstausstellungen
- Kinoabende
- Flohmärkte

Beratung und Unterstützung:

- Eltern-Kind-Einrichtung Miniclub
- Treff für Alleinerziehende
- Schuldner- und Insolvenzberatung
- Suchtberatung
- Schwangerenberatung
- Migration
- Stadt ohne Partnergewalt (StoP)
- Jugendstraffälligkeitsprojekt
- Frauenfrühstück für Geflüchtete mit Beratung
- Freiwilligenbüro
- Reparaturwerkstatt

Das Gemeinschaftszentrum befindet sich im Alten Gutshaus in einer teilweise noch erhaltenen Parkanlage mit Gutsteich und Fragmenten der alten Gutsmauer. Im Garten kann Glindes einzige Boule-Bahn genutzt werden. In diesem malerischen Ambiente wurde auch das Gliner Trauzimmer für Heiratswillige eingerichtet.

Gemeinschaftszentrum Sönke-Nissen-Park Stiftung

Altes Gutshaus Glinde

Möllner Landstraße 53

040 71 0004 11

www.gutshaus-glinde.de

Museum Gliner Kupfermühle

Im Museum Gliner Kupfermühle können sowohl in der Mühle selbst als auch in den drei Wagenschauern Ausstellungsstücke aus den Bereichen Handwerk, Haus und Hof sowie Landwirtschaft besichtigt werden. Egal ob Modelle, Werkzeug, Maschinen, Möbel, Zubehör, ein Lehmbackofen, alte Fotos oder Schriftstücke – es gibt für Interessierte sehr viel zu entdecken.

Die Mühle wurde gemeinsam mit dem Ort Glinde erstmals 1229 in einer Urkunde erwähnt und erfüllte seitdem nacheinander mehrere Zwecke: als Kornmühle, Fellmühle, Kupfermühle, Färbeholzmühle und schließlich erneut als Kornmühle. Sie wurde mehrfach saniert bzw. neu aufgebaut. Seit 1985 dient sie als Heimatmuseum und Kulturstätte, später kamen mit den Wagenschauern weitere Ausstellungsgebäude hinzu.





Museum Glinder Kupfermühle

Über den Heimat- und Bürgerverein Glinde von 1982 e. V.
 Kupfermühlenweg 7 040 7 10 47 76
www.hbv-glinde.de
 So. 14.00-17.00 Uhr, Sa. nach Absprache

Theater im Forum

Seit fast 50 Jahren können Einwohner:innen und Gäste im Theater im Forum Aufführungen und Konzerte besuchen. Regelmäßig finden hier die Glinder Operettenkonzerte und Jazztage statt, und auch die Hamburger Kammerstücke schauen regelmäßig mit verschiedenen Stücken vorbei.

Theater im Forum

Veranstaltungsort: Oher Weg 24
 Theaterkasse: Markt 1
 Telefon 040 71 00 22 11
theaterkasse@glinde.de



Glinder Souvenirs

Im Rathaus liegen unterschiedliche Souvenirs bereit:

- Ansteckpin (Glinder Wappen)
- Europastadt Glinde – Freundschaft kennt keine Grenzen (Buch)
- Filz-Sets in Blau, Grün und Orange (Schlüsselanhänger, Lanyards und Notizbücher mit Kugelschreiber)
- Glinde-to-go-Kaffeebecher
- Einkaufstaschen in peppigen Farben
- Krawatte (mit farbig besticktem Glinder Wappen)
- Leinenbeutel in Weiß, Grün, Gelb und Rot
- Postkarten (mit diversen Glinder Motiven)
- Regenschirm (Aufdruck: Europastadt Glinde)
- Rucksack (mit Glinder Wappen)
- Schlüsselanhänger „Glinde-Kuh“
- Schlüsselbänder (deutsch-französisch oder deutsch-ungarisch – für die Städtepartnerschaften)
- T-Shirts (Aufdruck: Glinde)

Veranstaltungen

Einen Überblick über die aktuellen Veranstaltungen erhalten Sie auch auf der Internetseite der Stadt: www.glinde.de

→ [Leben in Glinde](#) → [Freizeit & Kultur](#)
 → [Veranstaltungen](#)



KANZLEI AM MÜHLENCENTER

Anwalts- und Notarkanzlei



© inixmedia

© inixmedia



André Lindner

Rechtsanwalt

- Verkehrsrecht
- Wohn- und Gewerbemietrecht
- Handels- und Gesellschaftsrecht
- WEG-Recht
- Ehescheidungen und Zugewinn
- Werkvertragsrecht

Oliver Klostermann

*Rechtsanwalt und Notar
Fachanwalt für Strafrecht
Zert. Testamentsvollstrecker (DVEV)*

- Vertragsrecht und Vertragsgestaltung
- Testamente und Erbverträge
- Erbscheinsanträge
- Scheidungsfolgenvereinbarungen
- Immobilienkauf
- Strafrecht · Arbeitsrecht

Julia Ihde-Sakkal

Fachanwältin für Familienrecht

- Familienrecht
- Unterhalt
- Umgang
- Sorgerecht
- Hausrat

Manfred Garlof

Rechtsanwalt und Notar a. D.

- Erbrecht
- Verwaltungsrecht
- Baurecht
- Insolvenzrecht
- Betreuungsrecht
- Allgemeines Zivilrecht

Wir vertreten Sie kompetent und engagiert in vielen Rechtsgebieten.
Für weitere Informationen besuchen Sie gern unsere Website.

Telefon: 040/711 00 62 · Fax: 040/711 00 64
Möllner Landstraße 78 · 21509 Glinde
www.rechtsanwalt-glinde.de · mail@rechtsanwalt-glinde.de

Wochenmarkt

Seit 1971 und somit nunmehr rund 50 Jahren findet der Gliner Wochenmarkt an zwei Tagen in der Woche auf einer Verkaufsfläche von 1.565 m² statt. Die Auswahl an frischem Obst und Gemüse, Fisch, Fleisch, Blumen, Pflanzen usw. ist so umfangreich, dass für jeden etwas dabei ist.

Wer Interesse an einem eigenen Standplatz hat, kann sich dafür bewerben. Einen Vordruck gibt es auf:

www.glinde.de

→ Leben in Glinde → Wirtschaft → Wochenmarkt

Das Mittelzentrum

Seit dem 1. Oktober 2009 bildet die Stadt Glinde zusammen mit der Stadt Reinbek und der Gemeinde Wentorf bei Hamburg ein gemeinsames Mittelzentrum im Verdichtungsraum um Hamburg. Die Zusammenarbeit basiert auf einem gemeinsamen Leitbild, das 2012 beschlossen wurde. Es liefert den Orientierungsrahmen für weitere Entwicklungen und formuliert allgemeine Zielsetzungen für das Mittelzentrum. Das größte Ziel: Das Wir-Gefühl und das gesellschaftliche Miteinander sollen gestärkt und gefördert werden.

Es gibt eine Internetseite mit Informationen zu den Themen Wirtschaft und Verkehr, Wohnen und Leben, Klimaschutz, Schulen und Fortbildung, Freizeit und Erholung sowie zu Angeboten für Senior:innen:

www.mittelzentrum-sachsenwald.de

Städtepartnerschaften

Saint-Sébastien-sur-Loire

Seit 1964 besteht die Städtepartnerschaft mit der französischen Gemeinde Saint-Sébastien-sur-Loire im Département Loire-Atlantique in der Region Pays de la Loire. Südöstlich von Nantes gelegen verfügt sie über eine Einwohner:innenzahl von fast 30.000.

www.saintsebastien.fr

Kaposvár

Seit 1970 besteht zwischen Glinde und der ungarischen 70.000-Einwohner:innen-Stadt Kaposvár im Komitat Somogy eine Freundschaft, die 1990 mit einem Partnerschaftsvertrag offiziell besiegelt wurde.

www.kaposvar.hu



Stadtarchiv

Im Stadtarchiv stehen Jahresbände der Ortschronik seit etwa 1945 zur Verfügung. Zu den Publikationen über Glinde zählen:

- **Blicke ins Stormarner Land**
- **Das Lager Wiesenfeld – Zwangsarbeiter in Glinde**
- **Die Gliner Mühle als Walke und Kupferhammer**
- **Glinde – eine Ortsgeschichte**
- **Glinde – in alten Ansichten**
- **Glinde – Junge Stadt im Grünen**
- **Kupfermühle Glinde**
- **Zur Landverteilung in Glinde**

Archiv

Telefon

stadtarchiv@glinde.de

Do. 15.00-18.00 Uhr

040 71 00 22 19



Für vorgemerkte Kunden suchen wir Immobilien zum Verkauf – in Glinde, Reinbek, Barsbüttel und Umgebung.

Profitieren Sie von unserer langjährigen Erfahrung rund um den Immobilienverkauf.

S-Immobilien-gesellschaft Holstein mbH & Co. KG
Tochtergesellschaft der Sparkasse Holstein

Martin Gruel · Tel. 040-710001-75784

Mobil 0171-4197907 · gruel@sig-holstein.de

sparkasse-holstein.de/makler



DHOLLANDIA

HUBLADEBÜHNEN

DIE ZUVERLÄSSIGEN!

**Hubladebühnen und
Fahrzeug-Liftsysteme
von 300 kg bis 20.000 kg
Tragkraft**

DHOLLANDIA Deutschland GMBH

Telefon 040 7611960

Biedenkamp 4 | 21509 Glinde

www.dhollandia.de

innovativer, zuverlässiger Arbeitgeber in Glinde



AUDIO, VIDEO, LICHT UND
SHOW-EFFEKTE FÜR
IHRE VERANSTALTUNG.

**WIR HABEN
DAS ZEUG DAZU!**

Ton- und Lichttechnik **Bühnentechnik**
AV- und Medientechnik **Special FX**
und **Pyrotechnik** Installation von Ton-,
Licht- und AV-Technik **Rigging** und
Sonderbauten Lasertechnik

Wir beraten Sie gern:

+49 (0)40 710 0815 0

info@sing-showtechnik.de

www.sing-showtechnik.de

Biedenkamp 16 / 21509 Glinde



Eine Kompetenz-Unit der



KONZEPTION & REALISATION
VON ZERTIFIZIERTEN
SPEZIALISTEN/FACHKRÄFTEN
FÜR ARBEITSSICHERHEIT

NA ABER SICHER!

- + Arbeitsschutz in Unternehmen
- + Sicherheitskonzepte für Veranstaltungen
- + Stellung ext. Brandschutzbeauftragter
inkl. Ausbildung von Brandschutz- und
Evakuierungshelfern
- + Erstellung von Hygienekonzepten

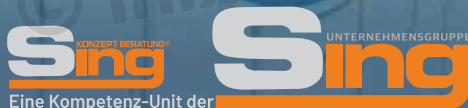
Wir beraten Sie gern:

+49 (0)40 710 0815 0

info@sing-konzept-beratung.de

www.sing-konzept-beratung.de

Biedenkamp 16 / 21509 Glinde



Eine Kompetenz-Unit der

ZAHLEN | DATEN | FAKTEN



ZEITTAFEL

25.03.1229

erste urkundliche Erwähnung: Graf Adolf IV. von Holstein tritt das Dorf Glinde an das Zisterzienserrinnen-Kloster Maria Magdalena ab

1529

Übernahme des Klosters durch Friedrich I., den König von Dänemark und Herzog von Holstein

1544

Aufteilung des Besitzes zwischen dem Sohn des Königs Christian III. und dessen Brüdern: Herzog Adolf I. von Schleswig-Holstein kommt in den Besitz des Klosters Glinde und bildet daraus das Amt Reinbek

1648

Bau einer Wassermühle an der Glinder Au

1773

Das Amt wird das königliche Amt des dänischen Gesamtstaates

1867

Annektion der Herzogtümer Schleswig und Holstein nach dem Deutsch-Dänischen Krieg: Der Landkreis Stormarn wird aus den alten Ämtern Reinbek, Trittau und Tremsbüttel geschaffen

1896

Ausgliederung Glandes aus dem Amt Reinbek und Eingliederung in den Amtsbezirk Ohe

1907

Verbindung Glandes mit Billstedt und Trittau durch die Südstormarnsche Kreisbahn

1937

Glinde wird Industrie- und Militärstandort

1948

Bildung des Amtes Glinde aus den Gemeinden Glinde, Oststeinbek, Havighorst und Schönningstedt

1950

Anstieg der Einwohner:innenzahl von 2.500 (1940) auf 5.700 durch Flüchtlinge und Vertriebene

1978

Auflösung des Amtes Glinde nach dem Ausscheiden von Schönningstedt (1949) und Havighorst (1973): Glinde wird eine amtsfreie Gemeinde.

24.06.1979

Verleihung der Stadtrechte anlässlich der 750-Jahr-Feier

2009

Bildung eines Mittelzentrums mit Reinbek und Wentorf bei Hamburg



Jung – offen – sportlich

- Golf lernen, Golf spielen, Jugendgolf
- Regelmäßig Schnuppergolf am Wochenende
- Restaurant mit großer Sonnenterrasse:
Ganzjährig geöffnet, ideal auch für Familienfeiern

In der Trift 4 · 21509 Glinde · Tel.: 040 71005 06 · www.golf-gut-glinde.de

BALINESISCHE WELLNESSOASE VOR DEN TOREN HAMBURGS



13 Saunen · 2 Pools · Naturschwimmteich · Massage · Ruheräume · Restaurant

www.vabali.de

vabali spa HAMBURG

Eine balinesische Wellnessoase vor den Toren Hamburgs

Das vabali spa Berlin und das vabali spa Düsseldorf zählen schon jetzt zu den beliebtesten Wellness-Anlagen Deutschlands. Im Frühjahr 2022 kommt die erfolgreiche Spa-Anlage nun auch nach Glinde und bietet mitten in der Natur einen Ort der Entspannung, an dem Körper, Geist und Seele Erholung finden. Die Wellnessoase mit Hotelanschluss gleicht einem kleinen balinesischen Dorf, das seine Gäste in eine fernöstliche Welt entführt.

Nur zehn Gehminuten vom Glinder Markt entfernt, erschließt sich über 36.000m² ein magischer Ort, umgeben von grünen Wiesen und in unmittelbarer Nachbarschaft der beliebten Golfanlage Golf Gut Glinde. Über 1.000 Mitglieder sowie eine Vielzahl von Gästen nutzen die Anlage, um hier Privatrunden oder Turniere zu spielen, auf der Golf-Arena zu trainieren oder um das Golfspielen zu lernen. So entsteht zukünftig eine ideale Kombination zwischen Sport und Wellness, denn bald können auch Golferinnen und Golfer die Angebote des vabali spa nutzen und Hotelgäste den Golfplatz besuchen.

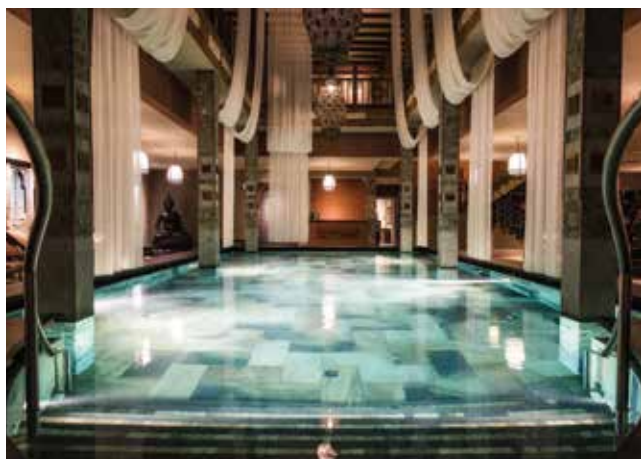
Die zweigeschossige Spa-Anlage hat für bis zu 500 Gäste Platz zum Zurückziehen, Wohlfühlen, Genießen und Kraft tanken. Sie besticht dabei durch ihre imposante Architektur und Inneneinrichtung, die aus erlesenen authentisch-balinesischen Materialien besteht. Zusammen mit ausgesuchten indonesischen Kunstgegenständen, Buddha-Figuren und vielen traditionellen Elementen versprühen sie den paradiesischen Charme Balis auf dem eindrucksvoll weitläufigen Areal.

Tagesgäste haben in dieser Saunalandschaft unzählige Möglichkeiten, vom Alltag abzuschalten. Die große Auswahl von Aufgüssen in den zahlreichen Saunen und Dampfbädern trägt maßgeblich dazu bei. Weitläufige Ruheräume und verwinkelte Ecken laden zum Verweilen, Abschalten und Energie tanken ein. Verschiedene Pools im Innen- und Außenbereich erzeugen ein entspanntes Urlaubsgefühl. Eine wohltuende Massage und ein Besuch im asiatisch-mediterranen Restaurant runden den Besuch ab.



vabali spa Impressionen

Genießen Sie die Vorfreude und werfen Sie einen Blick auf die Erholung, die Sie bald auch in Glinde erwartet: mit diesen Impressionen aus dem vabali spa in Berlin und Düsseldorf.





Meyer

*Herzlich
willkommen!*



Seit über 30 Jahren Ihr Party-Service

**Möllner Landstraße 24 · 21509 Glinde
Tel. 040-710 61 50 · Fax 040-71 09 51 14**

Öffnungszeiten: Montag bis Samstag 7.00-21.00 Uhr

Getränkemarkt · Tel. 040-71 14 32 33

Öffnungszeiten: Montag bis Freitag 8.00-19.00 Uhr, Samstag 8.00-20.00 Uhr



Wir sind einfach für Sie da!

Zuverlässig, schnell und unkompliziert

Einfach einkaufen. Das können Sie bei ALDI NORD – dem zuverlässigen Partner auch in Ihrer Nähe. Wir konzentrieren uns auf das Wesentliche, damit Sie keinen Stress haben.

Frische, Qualität und ein ausgezeichnetes Preis-Leistungs-Verhältnis sind dabei selbstverständlich. Finden Sie stets das Richtige für jeden Anlass und lassen Sie sich von laufend tollen Angeboten inspirieren.

Wir freuen uns auf Ihren Besuch!

**21509 Glinde, Gutenbergstraße 3 a
21509 Glinde, Möllner Landstraße 108 a**



aldi-nord.de

[instagram.com/aldinord](https://www.instagram.com/aldinord)

[youtube.com/c/aldinordde](https://www.youtube.com/c/aldinordde)

[king.com/companies/aldinord](https://www.king.com/companies/aldinord)

STADTENTWICKLUNG

Ortsmittekonzept

Damit sich die Stadt Glinde zeitgemäß und zukunftsorientiert entwickeln kann, wurde die Ortsmitte analysiert, um sie entsprechend an die neueren Entwicklungen anzupassen. Für konstruktive Kritik wurden auch die Bürger:innen mit ins Boot geholt. Daraus resultierte ein städtebaulicher Rahmenplan.

Dieser Rahmenplan verfolgt das Ziel, gemeinsam mit den Bürger:innen Leitlinien für die Ortsmitte zu erstellen. Dabei rücken vor allem der Städtebau, der Verkehr und die Freiflächengestaltung in den Fokus, um etwaige Missstände zu beseitigen, die Aufenthaltsqualität zu erhöhen und eine Verbesserung der verkehrlichen Abläufe für alle Verkehrsteilnehmer:innen herzustellen. Dies hat den positiven Effekt, dass der Ortskern sowohl als Einkaufs- und Dienstleistungsstandort als auch als Wohnort noch attraktiver gestaltet wird. Dazu zählen die Belebung der Ortsmitte, die Stärkung von Handel, Dienstleistung, Kultur und Wohnen, die Schaffung eines richtigen Parks zum Wohlfühlen, Entspannen, Treffen und Erleben sowie die Gestaltung von mehr Raum für Rad- und Fußverkehr u. a. durch die Erhöhung der Fahrradstellplätze.

Weitere Informationen zum Ortsmittekonzept gibt es auch auf der Internetseite der Stadt:

www.glinde.de

→ Rathaus & Politik → Bauen & Wohnen

→ Ortsmittekonzept

Bebauungs- und Flächennutzungspläne

In einem Bebauungsplan werden die Art und das Maß der baulichen Nutzung, der überbaubare Bereich und die Verkehrsflächen festgehalten. Er ist somit ein wichtiger Eckpfeiler für die Erfüllung der Bauwünsche der Bürger:innen.

Dahingegen sind in einem Flächennutzungsplan die von der planenden Kommune gewollten und für die einzelnen Flächen differenzierten städtebaulichen Nutzungen zu finden. Ein solcher Plan dient als Grundlage für die Erstellung von Bebauungsplänen.

Auskünfte erteilen die Stadt Glinde und der Kreis Stormarn:

Amt für Bauen, Stadtentwicklung und Umwelt

Markt 1, 21509 Glinde

bauverwaltung@glinde.de

Kreis Stormarn

Fachdienst Bauaufsicht – Untere Bauaufsichtsbehörde

Mommsenstraße 14, 23843 Bad Oldesloe

info@kreis-stormarn.de

Einen Überblick über häufig gestellte Fragen und Antworten zu den Bereichen Wohnen, Bauen und Stadtentwicklung finden Sie auf der Internetseite der Stadt: www.glinde.de → Rathaus & Politik → Bauen & Wohnen → FAQ Bauen.





WIR KENNEN GLINDE WIE UNSERE WESTENTASCHE!

Unmittelbar hinter der östlichen Hamburger Stadtgrenze gelegen, infrastrukturell gut angebunden und Potenzial für weitere Neubauflächen: Glinde ist ein starker, attraktiver Wirtschaftsstandort für die Metropolregion Hamburg, der stetig wächst und sich insbesondere für mittelständische Unternehmen nationalen oder internationalen Ursprungs anbietet.

Wir freuen uns, schon seit 2013 als Partner vor Ort zu agieren und den Teilmarkt gemeinsam mit Mietern und Anwohnern zu gestalten. Die BEOS AG managt drei Liegenschaften mit insgesamt rund 115.000 m² Lager, Logistik-Produktions- sowie Büroflächen in Glinde und erfreut sich einer renommierten Mieterschaft.

Der Gewerbepark „Glinnkamp“ umfasst neben der fast 90.000 m² großen Mietfläche eine unternehmensübergreifende Betriebs-Kita und eine Kantine. Zudem grenzt das Areal an ein 26.800 m² großes Entwicklungsgrundstück im Norden, das Potenzial für künftige Neubauten birgt. Mit dem „BQ – Business Quartier Glinde“ und dem „Alten Gieswerk“

stehen unterschiedlichsten Unternehmen außerdem zwei weitere Liegenschaften zur Verfügung, welche die wirtschaftliche Relevanz des Teilmarktes weiter stärken.

Die 1997 gegründete BEOS AG ist führender Asset Manager und Projektentwickler von Unternehmensimmobilien in Deutschland. Mit einem interdisziplinären Team betreut das Unternehmen von sechs bundesweiten Standorten aus gemischt genutzte Liegenschaften, die Raum für die Nutzungen Logistik, Produktion, Forschung, Dienstleistung und Büro bieten. Gemeinsam mit den Mietern entwickelt die BEOS maßgeschneiderte Konzepte für deren individuellen Flächenbedürfnisse – Property und Asset Management gehen dabei Hand in Hand.



BEOS

Member of Swiss Life Asset Managers



WIRTSCHAFTSSTANDORT GLINDE

Lage und Anbindung

Glinde liegt im südlichen Teil Schleswig-Holsteins in der Metropolregion Hamburg. Die Stadt ist über die Kreisstraße 80 direkt an der Autobahn A 24 Hamburg – Berlin erreichbar (Abfahrt Reinbek/Glinde). Außerdem gibt es eine Anbindung über die Anschlussstelle Barsbüttel an die Autobahn A 1 Hamburg – Lübeck. Weitere Anschlüsse sind über die Abfahrten Hamburg-Öjendorf und Stapelfeld gegeben. So kommt man innerhalb weniger Minuten sowohl in den Sachsenwald und die Stormarnsche Schweiz als auch in die Hamburger Innenstadt. Die Ostseeküste liegt ebenfalls nicht weit entfernt.

Die Verkehrsbetriebe Hamburg-Holstein (VHH) sind an den Hamburger Verkehrsverbund (HVV) angeschlossen. Der Bus der Linie 333 fährt Fahrgäste im Zehn-Minuten-Takt zur U-Bahn-Linie U2 (Fahrzeit: zwölf Minuten), die Busse der Linien 137, 237 und 536 verkehren bis zur S-Bahn-Linie S 21 (Fahrzeit: ca. 19 bis 30 Minuten).

Attraktiver Standort

Durch die Nähe zu den Autobahnen A 1 und A 24 ist Glinde für in der Region verwurzelte, aber auch auf der ganzen Welt tätige Unternehmen sehr attraktiv. Dazu tragen gewachsene Wohngebiete, wichtige Infrastrukturen und zahlreiche Freizeitangebote bei. Gerade mit den Bereichen Handwerk, Handel und Gewerbe steht in drei Gewerbegebieten Interessierten ein umfassendes Berufsangebot zur Verfügung.

Gewerbesteuerhebesätze

seit 2016

Gewerbsteuer v. H.	400
Grundsteuer A v. H.	400
Grundsteuer B v. H.	400

Gebiet | Fläche

Gesamtfläche	1.121,33 ha	
Siedlung	610,58 ha	(54,5 %)
Vegetation	383,84 ha	(34,2 %)
Verkehr	115,97 ha	(10,3 %)
Gewässer	10,94 ha	(1,0 %)

Wirtschaftsförderung

Bei Fragen zur Wirtschafts- und Gewerbeentwicklung sowie zu ggf. freien Gewerbeimmobilien können Sie sich an die Mitarbeiter:innen der Stadt Glinde wenden.

Telefon 0 40 7 10 02-100, -310
stadtplanung@glinde.de

Wirtschaftliche Vereinigungen

Gewerbevereinigung Glinde von 1949 e. V.

www.gvg-glinde.de

Verband und Serviceorganisation der Wirtschaftsregionen Holstein und Hamburg e. V.

www.vsw.eu

Wirtschafts- und Aufbaugesellschaft Stormarn mbH

www.was-stormarn.de

WIR SCHÜTZEN IHR EIGENHEIM IN GLINDE

1150 Euro
Förderung
sichern!



www.haroun.de
040 / 73 62 22
info@haroun.de

Alarmanlagen, Videoüberwachung, Notruf,
Interventions-Team – alles aus einer Hand.
Schnell, kurzfristig, unkompliziert.



Mohammad & Philipp Haroun

Sicherheitslösungen seit 40 Jahren.
Aus dem Norden, für den Norden.



UMWELT- UND KLIMASCHUTZ

Umwelt- und Klimaschutz spielen eine immer bedeutendere Rolle – in Deutschland, aber auch in einer Stadt wie Glinde. Deshalb wurde nicht nur eine Stelle für das Klimaschutzmanagement geschaffen, sondern es werden auch konkret Maßnahmen umgesetzt.

Integriertes Klimaschutzkonzept

Am 24. Oktober 2019 wurde die Erstellung eines Integrierten Klimaschutzkonzeptes beschlossen. Dafür erhält die Stadt Fördermittel von der Nationalen Klimaschutzinitiative (NKI). Bis 2022 wird Glinde einen Klima-Fahrplan erarbeiten, in dem es darum geht, Maßnahmen zu Klimaschutz und Klimaanpassung zu beschließen. Bürger:innen können sich an diesem Prozess beteiligen. Durch eine Reduzierung der Treibhausgasemissionen sollen die nationalen Klimaschutzziele erreicht werden. Gefördert wird das Konzept vom Bundesministerium für Umwelt, Naturschutz und nukleare Sicherheit.

Europäisches Klima-Bündnis

Über 1.800 Mitgliedskommunen aus 27 europäischen Staaten beteiligen sich am Klima-Bündnis. Es ist somit das weltweit größte Städtenetzwerk für den Klimaschutz und die Klimagerechtigkeit. Mit der Mitgliedschaft verpflichtet sich Glinde zu drei wesentlichen Beschlüssen:

- Reduzierung der CO₂-Emissionen alle fünf Jahre um 10 Prozent
- langfristige Senkung der Emissionen auf 2,5 Tonnen CO₂-Äquivalente pro Kopf durch Energieeinsparung, Energieeffizienz und den Einsatz erneuerbarer Energien
- Förderung von Klimagerechtigkeit in Partnerschaft mit indigenen Völkern durch Unterstützung ihrer Initiativen, Bildungsarbeit und den Verzicht auf Tropenholz aus Raubbau.

Zugleich sollen ressourcenschonende und naturkonforme Kreislaufsysteme vorangebracht werden. Der Ausschluss von Tropenholz bei öffentlichen Ausschreibungen ist selbstverständlich. Daher soll auf FSC-zertifizierte Hölzer gesetzt werden.

Weitere Informationen: www.klimabuendnis.org



Frühjahrsputz – Unser sauberes Glinde

Schon lange vor der Erstellung des Klimaschutzkonzeptes hat die Stadt Glinde damit begonnen, an der landesweiten Müllsammelaktion „Unser sauberes Schleswig-Holstein“ teilzunehmen. Dafür finden sich seit mehr als 20 Jahren zahlreiche Helfer:innen, Kindergärten, Schulen sowie Vereine und Verbände, die die Stadt vom Müll befreien. Dazu zählen auch die Mitarbeiter:innen des Baubetriebshofes, die nicht nur für die Reinigung von Glandes Straßenschildern zuständig sind.

Baumschutz

Seit 2018 gibt es in Glinde die sogenannte Baumschutzsatzung. Bäume als Schattenspendler, Luftfilter und Lebensraum für zahlreiche Tiere prägen das Ortsbild und haben einen unbestritten positiven Einfluss auf die Umwelt. Sie bedürfen deshalb eines besonderen Schutzes. Deshalb gilt es, einige Dinge zu beachten, bevor man einen Baum fällt. Bitte informieren Sie sich in Ihrer Stadtverwaltung.

Merkblatt und Antragsformular finden Sie auf der Internetseite: www.glinde.de → Rathaus & Politik → Umwelt & Klimaschutz → Baumschutz



Raumausstattung

Thomas Schärtl

Ihr Meisterbetrieb

- Polsterei
- Gardinen
- Sonnen-/
Insektenschutz
- Bodenbeläge

Möllner Landstraße 101 a · 22113 Oststeinbek
Tel. 040/714 98 194 · Mobil 0170/545 72 86

www.wohn-raum-design.de

**IHR NÄCHSTER UMZUG?
WIR PACKEN DAS!**



Schnell, pünktlich, zuverlässig.

JAN BODE

UMZUG · TRANSPORT · LOGISTIK

Röntgenstr. 27-29 · 21465 Reinbek · 040 797 50 500

www.bodespedition.de



DAS DACHHANDWERK

BERATUNG | PLANUNG | UMSETZUNG

📍 Willhörn 10
22113 Oststeinbek

☎ 040 - 48504961

📠 0176 - 22700553

✉ info@dasdachhandwerk.de

🌐 www.dasdachhandwerk.de



**ISHORST
IMMOBILIEN E.K.**

*Vertrauen Sie auf Schweizer Zuverlässigkeit
in einem Barsbütteler Traditionsunternehmen!*

Verkauf

Ob Sie Häuser, Wohnungen oder Grundstücke verkaufen möchten, bei Ishorst Immobilien e.K. erhalten Sie den Rundumservice aus einer Hand – seriös und vertraulich.

- Objektbegehung und -fotografie
- Kaufpreisschätzung
- Professionelle Exposéerstellung
und Anzeigenschaltung
- Besichtigungsdurchführung und Käufercheck

Vermietung

Ishorst Immobilien e.K. kümmert sich für Sie um den gesamten Prozess von der Erstbegehung bis zum unterschriebenen Mietvertrag.

- Objektbegehung und -fotografie
- Exposéerstellung und Anzeigenschaltung
- Besichtigungen, Mietercheck
und Mietvertragserstellung
- Übergabe und Rücknahme

Verwaltung

Ishorst Immobilien e.K. verwaltet Ihre Objekte umfassend in den Bereichen Einzeleigentum, Sondereigentum und Wohnungseigentümergeinschaften, von A wie Abrechnung bis Z wie Zahlungenwesen.

Ralph Berger

Soltausredder 2
22885 Barsbüttel
Tel. 040/670 1807
makler@ishorst-immobilien.de



www.ishorst-immobilien.de

Radverkehr in Glinde

Im Juni 2020 wurde das Radverkehrskonzept für Glinde nach einer Bestandsaufnahme, Befahrungen im Stadtgebiet, der Auswertung der Unfallstatistiken und der Analyse der Verkehrsverflechtungen fertiggestellt. Im Lenkungskreis halfen neben der Verwaltung und der Stadtvertretung auch der ADFC Glinde und ADFC Reinbek tatkräftig mit. Dieser stimmte das Konzept mit dem Bürgermeister und betreffenden Sachgebieten der Verwaltung und dem Fachdienst Planung und Verkehr des Kreises Stormarn, dem Landesbetrieb Straßenbau und Verkehr Schleswig-Holstein sowie der Polizeistation Glinde ab.

Im Anschluss nahmen auch die Einwohner:innen an einem Online-Beteiligungsverfahren teil. Unter Berücksichtigung der Erfahrungen und Wünsche wurde ein umfangreiches Radverkehrskonzept erstellt, das folgende Ziele verfolgt:

- Erhöhung der Verkehrssicherheit
- Reduzierung der Klima- und Umweltbelastungen
- gleiche Mobilitätschancen für alle
- Förderung der Nutzung von Fuß-, Rad- und öffentlichem Nahverkehr
- Sicherung der Erreichbarkeit und verträgliche Abwicklung des Kfz-Verkehrs
- Mobilitätsentwicklung auch über die Stadtgrenze hinaus

Mit der Aktion „Die Stadt Glinde fährt fair“ wird in Form von Flyern, Plakaten und Bannern an grundsätzlich geltende Regeln erinnert wie z. B. die Einhaltung des Mindestabstandes beim Überholen. Als Mitglied in der kommunalen Arbeitsgemeinschaft zur Förderung des Fuß- und Radverkehrs in Schleswig-Holstein, der RAD.SH, sieht sich die Stadt in der Pflicht, den Radverkehr zu fördern.

Lärmaktionsplanung

Seit 2007 soll eine Lärminderungsplanung nach EU-Umgebungslärm-Richtlinie aufgestellt werden, damit Maßnahmen zur Minderung entwickelt und eingeleitet werden können. In Glinde betrifft das die Autobahn A 24, die Möllner Landstraße L 94 und die Kreisstraße K 80. Der Plan wird dabei regelmäßig aktualisiert. 2019 beschloss die Stadtvertretung die dritte Stufe.

Der hauptsächliche Grund für die Aufstellung des Plans sind der Schutz der Gesundheit und die langfristige

Steigerung der Wohnqualität hinsichtlich der ansteigenden Lärmbelastungen durch Verkehr, Häfen und Industrie.

Weitere Informationen:

www.glinde.de → Rathaus & Politik

→ Umwelt & Klimaschutz → Lärmaktionsplanung

Klimaschutzmanagerin

Seit August 2020 ist Lisa Schill als Klimaschutzmanagerin der Stadt Glinde aktiv. Sie kümmert sich um die Umsetzung der Maßnahmen des Klimaschutzkonzeptes. Dabei arbeitet sie eng mit den anderen Klimaschutzbeauftragten in Wentorf bei Hamburg und Reinbek, aber auch der Gemeinden Barsbüttel und Oststeinbek zusammen.

Klimaschutzmanagerin

Lisa Schill

040 7 10 02-313

klimaschutz@glinde.de

E-Ladesäulen

In der Stadt Glinde wird die Anzahl der E-Ladesäulen kontinuierlich ausgebaut. Bislang sind sie an folgenden Stellen zu finden:

- Ahornweg 4
- Am Sportplatz
- Avenue Saint Sebastien 5 a
- Buchenweg 5 a
- Holstenkamp 1
- Möllner Landstraße 76 (Markt)
- Möllner Landstraße 30

Einen Überblick mit Karte gibt es auf:

www.glinde.de → Rathaus & Politik

→ Umwelt & Klimaschutz → Mobilität



STADTVERWALTUNG



Das Standesamt befindet sich in der
Stadt Reinbek:

Hamburger Straße 5-7
21465 Reinbek

0 40 7 27 50-567

Online-Terminvereinbarung:
www.reinbek.de/termine

Rathaus der Stadt Glinde

Markt 1, 21509 Glinde

0 40 7 10 02-0

info@glinde.de

www.glinde.de

Wir wollen, dass niemand warten muss: Vereinbaren Sie Ihren Termin im Rathaus auch gern online über die Terminvergabe der Gliner Internetseite.

Bürgeramt

Montag: 13.00-16.00 Uhr
 Dienstag: geschlossen
 Mittwoch: 7.00-12.00 Uhr und 13.00-14.00 Uhr
 Donnerstag: 15.00-19.00 Uhr
 Freitag: 8.00-12.00 Uhr

Übrige Verwaltung

Montag: 8.00-12.00 Uhr
 Dienstag: geschlossen
 Mittwoch: 8.00-12.00 Uhr
 Donnerstag: 15.00-18.00 Uhr
 Freitag: 8.00-12.00 Uhr

Telefonsprechzeit Bürgeramt

-238

Montag: 8.00-12.00 Uhr
 Donnerstag: 8.00-12.00 Uhr

Bürgermeister

Rainhard Zug -501

Bürgervorsteher

Martin Radtke -505

Bürgersprechstunde:
 Donnerstag: 17.00-18.30 Uhr
 nach vorheriger Terminanfrage,
 Raum 309 im 3. OG

Gleichstellungsbeauftragte

Kerstin Schoneboom -506

Aufgaben u. a.:

- Sprechstunden
- Beratung in Gleichstellungsfragen
- Einbringung geschlechtsspezifischer und gleichstellungsorientierter Belange in die Arbeit der Stadtverwaltung und der Verwaltung

- Entwicklung und Anregung von Maßnahmen zur Verbesserung der beruflichen und sozialen Situation von Frauen in Glinde
- Kontaktpflege und Zusammenarbeit mit Fraueninitiativen, Netzwerken, Verbänden usw.

Schiedsamt

Schiedsfrau: Ingeborg Harringer 0 40 7 11 28 97

ingeborg.harringer@schiedsfrau.de

Stellv. Schiedsmann: Klaus-Dieter Schulz 0 40 7 11 10 26

klaus-dieter.schulz@schiedsmann.de

Hilfe bei

- vermögensrechtlichen Streitigkeiten wie Schadenersatz und Schmerzensgeld
- nachbarschaftlichen Auseinandersetzungen und Verletzungen der persönlichen Ehre
- Beleidigung, übler Nachrede, Verleumdung und Verunglimpfung
- Verletzung des Briefgeheimnisses
- Sachbeschädigung und Körperverletzung

Aufgabenbereiche in der Stadtverwaltung**Amt für Finanzen und zentrale Dienste**

- Zentrale Dienste
- Finanzverwaltung
- Finanzbuchhaltung

Amt für Bürgerservice

- Stadtbücherei Glinde
- Schulen und Kultur
- Soziales, Kinder, Jugend und Senioren
- Bürgeramt
- Ordnungsamt

Amt für Bauen, Stadtentwicklung und Umwelt

- Stadtplanung und Umwelt
- Gebäude- und Liegenschaftsmanagement
- Tiefbau
- Baubetriebshof und öffentliches Grün

Bürgermeisterbüro

- Gremienarbeit
- Zentrale Vergabestelle
- Öffentlichkeitsarbeit
- Veranstaltungen und internationale Beziehungen

Blumenshop Glinder Berg

Blumen- und Pflanzenkreationen aus der ganzen Welt

– Unsere Leistungen (keine Lieferung) –

**Floristik, Frische Sträuße und Pflanzenarrangements für alle Anlässe
Hochzeitsdekoration, Brautsträuße, Tischgestecke und Autodekoration
Geschenkideen, Grab - Trauergestecke, Pflanzen- und Gartenzubehör**

Glinder Berg Center Inh. Monika Hallies

Möliner Landstraße 31 c • 21509 Glinde (Kreis Stormarn)

Telefon: 040 - 71401443 Öffnungszeiten: Mo.-Sa. ab 08.00 Uhr geöffnet

E-Mail: Blumenshop.Glinder.berg@gmx.de



Lager, HR, Qualitätsmanagement, Vertrieb,
Produktmanagement, Einkauf & Buchhaltung



AIC ist eine Marke der Jürgen Liebisch GmbH

Wilhelm-Bergner-Straße 11c
21509 Glinde
Telefon 040 253066-0

contact@aic-germany.de
www.aic-germany.de

AIC Germany. Eine Marke mit fünf Jahrzehnten Erfahrung in der Automobilbranche. Seit Gründung der Jürgen Liebisch GmbH im Jahre 1975 sind Autoersatzteile die Kernkompetenz des Hamburger Unternehmens. Seit 2004 verkaufen wir unsere Produkte unter der Eigenmarke AIC Germany. AIC steht dabei nicht nur für „Automotive industrial components“, sondern auch für die Werte „Qualität, Tradition und Innovation“.

Bekannt als dynamischer Problemlöser bieten wir als Spezialist für Autoersatzteile ein umfassendes Sortiment an. Seit 2016 sind wir mit unserem modernen Verwaltungs- und Lagerkomplex in Glinde ansässig, welchen wir durch unser gesundes Wachstum bereits im Jahre 2019 ausbauen konnten.

Mit zunehmendem Erfolg im Markt erweitern wir nicht nur unseren Kundenstamm sowie unser Produkt-

programm, sondern suchen auch regelmäßig nach **neuen motivierten Kolleginnen und Kollegen in den Bereichen Verwaltung wie im Lager.** Zudem freuen wir uns als langjähriger Ausbildungsbetrieb immer wieder, unsere ehemaligen Azubis nach erfolgreich abgeschlossener Ausbildung auch heute noch als festen Bestandteil in unseren Teams zu haben. Als regionaler Arbeitgeber bieten wir unserem Team neben einer sehr guten Arbeitsatmosphäre in einer modernen Arbeitsumgebung flache Hierarchien mit Gestaltungsmöglichkeiten im eigenen Verantwortungsbereich sowie direkte Kommunikationswege. Dabei wird **TEAMWORK** bei uns großgeschrieben.

Es lohnt sich also immer nach dem passenden Job auf unserer Homepage unter Karriere zu schauen:

www.aic-germany.de

GLINDER BÜRGERPORTAL

Das Bürgerportal der Stadt Glinde ist – wie der Name schon sagt – eine Plattform für Bürger:innen. Es bietet ihnen digitalen Zugang zu Verwaltungsdienstleistungen und Angeboten der digitalen Daseinsvorsorge. Rund um die Uhr können sie ihre Anliegen von jedem beliebigen Ort aus online klären. Voraussetzung ist ein personalisierter Account, über den dann zahlreiche Behördendienstleistungen in Anspruch genommen und beantragt werden können – schnell, unkompliziert und streng nach EU-Datenschutzgrundverordnungs-Richtlinien. Die Daten sind also gesichert. Der Vorteil: keine langen Wartezeiten.

Auf einer übersichtlichen Pinnwand werden alle favorisierten digitalen Dienstleistungen dargestellt und können aus dem integrierten Angebotskorb individuell erweitert werden. Das Bürgerportal ist somit eine Plattform für alle Behördengänge. Bis 2023 werden nicht nur die Leistungen des Online-Zugangsgesetzes (OZG-Leistungen) kontinuierlich in das Bürgerportal eingeführt. Die Stadt Glinde erweitert darüber hinaus die Liste eigener digitaler Angebote für die Bürger:innen. Die ggf. erforderliche Bezahlung der Behördendienstleistungen kann direkt online für die jeweilige Leistung (Verwaltungsleistungen und Angebote der Daseinsvorsorge) erfolgen. Hierfür werden verschiedene Zahlungswege bereitgestellt.

Eine gesicherte Kommunikation innerhalb des Bürgerportals ermöglicht eine direkte Kontaktaufnahme zwischen Bürger:innen und Verwaltungsmitarbeiter:innen. Verwaltungsvorgänge können digital bearbeitet werden. In der Gesamtsicht erhalten Bürger:innen Zugang zu einem zentralen und stets aktuellen Dienstleistungsportal der Kommune, den digitalen Dienstleistungen von Land und Bund und den Anbietern weiterer nicht-behördlicher Leistungen, z. B. Stadtwerke oder Unternehmen der Kreislaufwirtschaft.

Auch für Unternehmen stellt das Bürgerportal eine deutliche Erleichterung dar, weil darüber die Verwaltung notwendiger Behördenangelegenheiten und die Kommunikation mit den kommunalen Verwaltungseinrichtungen möglich ist. Leistungen, die den Bürger:innen zur Verfügung stehen, werden auch Unternehmen in entsprechender Weise angeboten. Das bedeutet für sie ebenfalls eine Zeitersparnis. Durch die Bereitstellung sogenannter Unternehmenskonten ist die Nutzung des Bürgerportals nicht nur natürlichen Personen vorbehalten, sondern das Unternehmen wird als rechtliche Person von intern benannten Mitarbeitenden vertreten. Eine stetige Kommunikation und die Bearbeitung von Behördengängen sind somit gesichert.





ORTSVEREIN GLINDE SOZIAL UND BÜRGERNAH

Zu unseren Monatsversammlungen sind Gäste herzlich eingeladen

1. Vorsitzender, Frank Lauterbach
Willinghusener Weg 9
21509 Glinde

Telefon: 040 - 729 631 06
E-Mail: LauterbachFrank@web.de
www.SPD-Glinde.de

Bündnis 90/Die Grünen
OV Glinde

Streitbar, ehrlich, unentbehrlich

www.gruene-glinde.de
kontakt@gruene-glinde.de
Facebook: Grüne Glinde
Instagram: @gruene_glinde



CDU ORTSVERBAND GLINDE

Wir setzen uns ein:

- für eine solide Finanzpolitik
- für eine effiziente und bürgernahe Kommunalverwaltung
- für ein attraktives Stadtbild und Stärkung der Stadtmitte
- für gut ausgestattete Kitas und Schulen

CDU Glinde · Oher Weg 28 a · 21509 Glinde
Telefon: 015116473142 · E-Mail: martin.radtke.glinde@gmx.de

WAS ERLEDIGE ICH WO?

Telefon 0 40 7 10 02-...

A	
Abfall/Wilder Müll	-241
Altenhilfe	-223, -224, -225, -226, -228
Anliegerbescheinigung	-312
Archive (Einsichtnahme in Archivgut)	-219

B	
Bauleitplanung	-310
Baustellen im Straßenverkehr	-240
Bebauungsplan	-310
Beglaubigung von Dokumenten oder Unterschriften	-238
Bescheinigung in Steuersachen	-151 bis -154
Bestattung	-342
Bibliotheken	-610, -615
Bildungsgutschein/ Bildungspaket	-223, -224, -225, -226, -228
Brauchstumsfeuer (Anmeldung)	-241
Bundesfreiwilligendienst	-121
Bürgerberatung	-223, -224, -225, -226, -228
Bürgerbeteiligung	-310, -504
Bürgerservice/Bürgerbüro/ Bürgertelefon	-124, -238, -504

D E	
Datenschutz	-126
Ehefähigkeitszeugnis/Eheschließung/ Eheurkunde (Standesamt Reinbek)	7 27 50-567
Einschulung	-210, -211, -212
Entfernung von Nestern von Hornissen, Hummeln, Wespen oder Wildbienen	-241
Erschließungsbeiträge	-312

F	
Ferienangebote	-220, -221
Feuerwehrwesen	-240, -248
Flächennutzungsplan	-310
Flüchtlingsangelegenheiten	-249
Freiwilliges Ökologisches Jahr (FÖJ)	-121
Freiwilliges Soziales Jahr (FSJ)	-121
Friedhöfe	-342
Führungszeugnis	-238
Fundsachen	-238
Fundtiere	-238

G	
Geburten/Geburtsanmeldung/Geburtsurkunde (Standesamt Reinbek)	7 27 50-567
Gemeinschaftsschule und Gemeinschaftsschule mit Oberstufe	-210, -211, -212
Gewerbe-, -ab- und -ummeldung/ Gewerberegister (Auskunft)	-238
Gewerbsteuer	-140 bis -143
Gleichstellung	-506
Grundschule	-210, -211, -212
Grundsteuer	-140 bis -143
Gymnasium	-210, -211, -212

H I	
Hausnummernvergabe	-312
Hochwasser/Hochwasserschutz	-330
Hunde/Hundesteuer	-140 bis -143
Hundekotbeutel	-124
Interkulturelle Woche	-507



IHR IT-DIENSTLEISTER AUS DER NACHBARSCHAFT

Ihr IT-Systemhaus für kleine und mittelständische Unternehmen
Rechenzentrumslösungen · VoIP-Telefonie · IT-Systembetreuung



Sollredder 6
21465 Wentorf bei Hamburg
Tel. 0 40/4011 344-0
info@base2itc.de · www.base2itc.de

Wir sind Stormarn.



Wirtschaftskraft: Gewerbeflächen in Stormarn

Spezialisiert seit über 60 Jahren und erfolgreich im Gewerbeflächenmanagement: Zukunftsfähige Werte schaffen! Basis des Erfolgs ist konsequentes Wachstum. Wirtschaftlichkeit mit Anspruch auf Qualität und Nachhaltigkeit.

Stormarn in bester Lage zur Metropole Hamburg und zur HanseBelt Region.



was-stormarn.de

WAS ERLEDIGE ICH WO?

Telefon 0 40 7 10 02-...

K	
Katastrophenschutz	-241
Kinder mit Behinderungen im Kindergarten- und Vorschulalter	-220, -222, -227, -228
Kinderreisepass	-238
Kindertagesbetreuung/ Kindertageseinrichtungen	-220, -222, -227, -228
Kirchenein- und -austritt (Standesamt Reinbek)	7 27 50-567
Kommunale Ehrungen	-501

L	
Landschaftsplanung	-311
Lebenspartnerschaftsurkunde (Standesamt Reinbek)	7 27 50-567

M	
Meldebescheinigung/ Meldebestätigung/Meldepflicht	-238
Menschen mit Behinderung (Beratung)	-223, -224, -225, -226, -228
Menschen mit Behinderung (Teilhabe und Selbstbestimmung)	-223, -224, -225, -226, -228

N	
Namensänderung (Standesamt Reinbek)	7 27 50-567

P	
Parkausweis für Bewohner:innen	-243
Personalausweis	-238
Pflege/ Häusliche Pflege	-223, -224, -225, -226, -228

R	
Rattenbefall (Meldung)	-241
Reisegewerbe/Reisegewerbekarte/Reisepass	-238

S	
Schädlingsbekämpfung	-241
Schiedsleute	-200
Schülerbeförderung (Fahrtkosten)	-210, -211, -212
Schulfahrten/Klassenfahrten (Kostenerstattung)	-210, -211, -212, -223, -224, -225, -226, -228
Schulferien	-210, -211, -212
Seniorenvertretung	-220
Sozialhilfe	-223, -224, -225, -226, -228
Spielplätze	-220
Sporthalle/Sportplatz (Nutzung)	-210, -211, -212
Sterbeurkunde (Standesamt Reinbek)	7 27 50-567
Straßen-, Rad- u. Gehwegschäden (Meldung)	-331
Straßenbeleuchtung	-330
Straßenreinigung	-343

T U	
Tierschutz	-238
Untersuchungsberechtigungsschein	-238

V W	
Verkehrsüberwachung	-243
Verkehrszeichen/Verkehrseinrichtungen	-240
Wahlen	-238
Winterdienst	-340, -343
Wohngeld	-223, -224, -225, -226, -228
Wohnung (An-, Ab- und Ummeldung)	-238

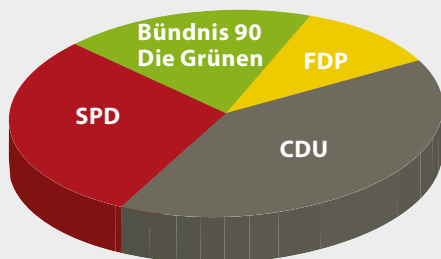
Z	
Zweitwohnungssteuer	-140 bis -143

POLITIK



Kontakt über die Stadt
Telefon
gremienarbeit@glinde.de

040 7 10 02-502



CDU	11 Sitze
SPD	8 Sitze
Bündnis 90/Die Grünen	5 Sitze
FDP	3 Sitze

Ortsverbände

CDU Glinde
www.cdu-glinde.de

FDP Glinde
www.fdp-glinde.de

Bündnis 90/Die Grünen Glinde
www.gruene-glinde.de

SPD Glinde
www.spd-glinde.de

Stadtvertretung

CDU (11 Sitze)

Dr. Neumann, Rainer
Fraktionsvorsitzender
Telefon 71 09 77 84
rainer.neumann@t-online.de

Freitag, Jutta

Funk, Inge
Telefon 7 10 20 87
i.w.funk@online.de

Hengst, Bernd

Kubina, Agnes

Nielson, Lars
stellv. Fraktionsvorsitzender
larsnyg@aol.com

Nowatzki, Stefan

Oestereich, Dieter
dieter@oesterei.ch

Radtke, Martin
Bürgervorsteher
Mobil 01 51 16 47 31 42
martin.radtke.glinde@gmx.de

Sacher, Matthias
Mobil 01 72 4 11 28 92
matthias.sacher@sacher-glinde.de

Stawinoga, Ursula
Telefon 7 10 33 88
ustawinoga2@aol.de

Wählbare Bürger:innen

Krämer, Willi
Telefon 7 11 24 31
willi.kraemer@kabelmail.de

Peters, Claus
Mobil 01 71 8 67 19 88
claus.peters@web.de

SPD (8 Sitze)

Lauterbach, Frank
Fraktionsvorsitzender
Telefon 72 96 31 06
lauterbachfrank@web.de

Geierhaas, Peter Michael
Mobil 01 75 3 50 76 62
pmgeierhffm@t-online.de

Kröpke, Marlies
1. stellv. Fraktionsvorsitzende
Telefon 7 11 14 32
marlies.kroepke@outlook.de

Nilsson, Peter
Telefon 7 11 31 39
peter_nilsson@gmx.de

Ratzek, Johannes
Telefon 3 66 88 45 30
johannesratzek@mail.de

Sendzik, Oliver
1. stellv. Bürgervorsteher
Mobil 01 76 56 91 75 46
big.era@gmx.net

Wagner, Manfred
2. stellv. Fraktionsvorsitzender
Telefon 7 10 68 99
m.m.wagner@hotmail.de

Wersel, Bernd
Telefon 41 40 56 66
a1@wersel.com

Wählbare Bürger:innen

Günther, Lore
Telefon 7 10 49 97
halm.guenther@t-online.de

Morgenroth, Maximilian
Telefon 63 91 28 86
max.morgenroth1@web.de

Schulz, Klaus-Dieter
Telefon 7 11 10 26
km.schulz@alice-dsl.de

Westphal, Wolfgang
Mobil 01 75 3 61 03 06
wolfgangwestphal.ww@googlemail.com

Bündnis 90/Die Grünen (5 Sitze)

Grüner, Petra
Fraktionsvorsitzende
Mobil 01 72 5 32 65 31
fraktion@gruene-glinde.de

Lückel, Lüder
1. stellv. Fraktionsvorsitzender

Müller-Kopsch, Ulrike
2. stellv. Fraktionsvorsitzende
Mobil 01 70 3 23 36 33
fraktion@gruene-glinde.de

Schwartz, Jan
2. stellv. Bürgervorsteher
Mobil 01 72 2 58 59 29
fraktion@gruene-glinde.de

Witt, Gönke

Wählbare Bürger:innen

Macoun, Maureen
Mobil 01 57 36 46 48 43
fraktion@gruene-glinde.de

Streiter, Christiane
Mobil 01 73 1 91 31 33
fraktion@gruene-glinde.de

von Bargan, Martina

FDP (3 Sitze)

Kopsch, Thomas
Fraktionsvorsitzender
Mobil 01 70 5 43 04 97
thomas.kopsch@fdp-glinde.de

Bednarz, Barbara
stellv. Fraktionsvorsitzende
Mobil 0 15 23 4 04 48 33
babad52@freenet.de

Lont, Jan
Mobil 01 76 80 42 35 13
jan.lont@t-online.de

Wählbare Bürger:innen

Andersch, Daniela
Mobil 01 76 84 88 78 88
daniela_andersch@gmx.de

Borgwardt, André
Mobil 01 51 46 37 60 67
andreborgwardt2110@gmail.com

Gebenus, Stefan
Kaemmer, Monika
Telefon 7 11 421 68
monika.kaemmer@gmx.de

Müller, Ralf
Mobil 0 15 22 1 61 74 80
dc8oc@online.de





Wir sind das Original.



Ihr verlässlicher Volkswagen Partner vor Ort.
**Experten für alle Fragen rund um Neuwagen,
Gebrauchtwagen und Service.**

Volkswagen Automobile Hamburg
Glinger Weg 2
21509 Glinde

Weitere Informationen zum Thema Politik finden Sie auch auf:

www.glinde.de



GLASEREI RETZLAFF

— Glas - Fenster - Türen —



040 – 732 01 55 · info@glaserei-retzlaff.de

Dorfstraße 55 a · 22113 Oststeinbek · www.glaserei-retzlaff.de

Fenster · Türen · Reparaturverglasungen · Ganzglasduschen · Ganzglasanlagen · Plissees
Küchenrückwände · Insektenschutz · Raffstores · Terrassenüberdachungen · Rollladen · Markisen
Einbruchsicherungen · Einbruchschadenbeseitigungen · Reparatur- und Wartungsservice

Ausschüsse

Hauptausschuss

Schwartz , Jan (Vorsitzender)	Bündnis 90/Die Grünen
Dr. Neumann , Rainer (stellv. Vorsitzender)	CDU
Grüner , Petra	Bündnis 90/Die Grünen
Hengst , Bernd	CDU
Kopsch , Thomas	FDP
Lauterbach , Frank	SPD
Radtke , Martin	CDU
Ratzek , Johannes	SPD
Wersel , Bernd	SPD

Ausschuss für Prüfung der Jahresrechnung

Lont , Jan (Vorsitzender)	FDP
Wersel , Bernd (stellv. Vorsitzender)	SPD
Gebenus , Stefan	FDP
Hengst , Bernd	CDU
Müller-Kopsch , Ulrike	Bündnis 90/Die Grünen
Nielson , Lars	CDU
Sendzik , Oliver	SPD
Witt , Gönke	Bündnis 90/Die Grünen

Ausschuss für Umwelt und Klimaschutz

Dr. Neumann , Rainer (Vorsitzender)	CDU
Hengst , Bernd (stellv. Vorsitzender)	CDU
Borgwaldt , André	FDP
Geierhaas , Peter Michael	SPD
Krämer , Willi	CDU
Lückel , Lüder	Bündnis 90/Die Grünen
Macoun , Maureen	Bündnis 90/Die Grünen
Nilsson , Peter	SPD
Oestereich , Dieter	CDU
Peters , Claus	CDU
Westphal , Wolfgang	SPD

Bauausschuss

Nowatzki , Stefan (Vorsitzender)	CDU
Geierhaas , Peter Michael (stellv. Vorsitzender)	SPD
Funk , Inge	CDU
Gebenus , Stefan	FDP
Krämer , Willi	CDU
Kröpke , Marlies	SPD
Oestereich , Dieter	CDU
Sacher , Matthias	CDU
Schwartz , Jan	Bündnis 90/Die Grünen
Streiter , Christiane	Bündnis 90/Die Grünen
Wagner , Manfred	SPD



Finanzausschuss

Wersel , Bernd (Vorsitzender)	SPD
Nielson , Lars (stellv. Vorsitzender)	CDU
Funk , Inge	CDU
Hengst , Bernd	CDU
Lont , Jan	FDP
Müller-Kopsch , Ulrike	Bündnis 90/Die Grünen
Dr. Neumann , Rainer	CDU
Nilsson , Peter	SPD
Schulz , Klaus-Dieter	SPD
Stawinoga , Ursula	CDU
Witt , Gönke	Bündnis 90/Die Grünen

Gemeindeabstimmungsausschuss

Freitag , Jutta	CDU
Geierhaas , Peter Michael	SPD
Krämer , Willi	CDU
Lückel , Lüder	Bündnis 90/Die Grünen
Oestereich , Dieter	CDU

Gemeinsam mehr erreichen!



Seit unserer Gründung sind wir Partner der Region und Partner für Ihre Finanzen.

**Filialleiter Axel Keller und sein Team
freuen sich auf Sie in unserer Filiale
am Markt 16 in Glinde !**

Tel.: 040-79339-0
www.vreg.de

Niederlassung der VReg

**Volksbank
Stormarn**



**BARGELD
SOFORT**

GOLD & SILBER ANKAUF

Alexander Dau

- Gold und Silber
- Schmuck
- Bestecke*
- Formsilber
- Zahngold**
- Münzen und Barren
- Medaillen
- Uhren
- Diamanten

* 90, 100, 800, 835, 925 etc.

**auch mit Zähnen!



Am Ladenzentrum 6b · 21465 Reinbek
Mo-Fr: 10-13 und 14-18 Uhr · Tel. 040 / 2286 0330
www.goldankauf-dau.de

Weil's um Glinde geht.

**Weil's um mehr
als Geld geht.**

Filiale Glinde
Mühlenstraße 1
21509 Glinde
haspa.de

 **Haspa**
Hamburger Sparkasse

Meine Bank heißt Haspa.

Wir bewerten Ihre Immobilie

KOSTENLOS

Nutzen Sie unser Fachwissen



Holger Weinel

Ihr Makler.

Service - HOTLINE

Tel 040 - 60 94 68 99 - 0

Wir freuen uns auf Ihren Anruf

www.weinel-immobilien.de

Gemeindewahl Ausschuss

Mahns , Bernd (Gemeindewahlleiter)		Kaemmer , Monika	FDP
Freitag , Jutta	CDU	Kröpke , Marlies	SPD
Geierhaas , Peter Michael	SPD	Nowatzki , Stefan	CDU
Krämer , Willi	CDU	Oestereich , Dieter	CDU
Lückel , Lüder	Bündnis 90/Die Grünen	Sacher , Matthias	CDU
Oestereich , Dieter	CDU	Sendzik , Oliver	SPD
		von Barga n, Martina	Bündnis 90/Die Grünen

Kulturausschuss

Sacher , Matthias (Vorsitzender)	CDU	Sozialausschuss	
Grüner , Petra		Lauterbach , Frank (Vorsitzender)	SPD
(stellv. Vorsitzende)	Bündnis 90/Die Grünen	Bednarz , Barbara (stellv. Vorsitzende)	FDP
Freitag , Jutta	CDU	Freitag , Jutta	CDU
Günther , Lore	SPD	Krämer , Willi	CDU
Kaemmer , Monika	FDP	Kröpke , Marlies	SPD
Nowatzki , Stefan	CDU	Morgenroth , Maximilian	SPD
Oestereich , Dieter	CDU	Müller-Kopsch , Ulrike	Bündnis 90/Die Grünen
Sendzik , Oliver	SPD	Nielson , Lars	CDU
Stawinoga , Ursula	CDU	Peters , Claus	CDU
von Barga n, Martina	Bündnis 90/Die Grünen	Radtke , Martin	CDU
Westphal , Wolfgang	SPD	Witt , Gönke	Bündnis 90/Die Grünen

Schulleiterwahl Ausschuss

Freitag , Jutta	CDU
Grüner , Petra	Bündnis 90/Die Grünen
Günther , Lore	SPD

Weitere Informationen über das politische Geschehen in Glinde erhalten Sie auch im Bürgerinformationssystem: www.glinde.sitzung-online.de/bi2



STRASSENVERZEICHNIS

Ahornweg	E3	Mühlenstraße	CD1-2
Am alten Gleis	D2	Mühlenweg	C2
Am alten Kirchweg	C1-2	Oher Weg	DE2-3
Am alten Lokschuppen	E2	Olande	D2
Am Anger	D2	Osterfeld	E3
Am Berge	C1	Otto-Hahn-Straße	E4
Am Bogen	D2	Papendieker Redder	B2-3
Am Heideeck	B2	Pestalozzistraße	C2
Am Hünengrab	B2	Pickerade	E3
Am Spitzwald	D1	Poststraße	D3
Am Sportplatz	D1-2	Prof.-Bachofer-Straße	E2
Am Südhang	C3	Quellental	B2-3
Am Walde	B2	Querweg	D1
An der alten Wache	D2	Rehwisch	D2
An der Au	BC3	Reinbeker Weg	DE3-4
Arthur-Christiansen-Straße	E2	Robert-Bosch-Straße	E4
Asbrook	E3	Robert-Schuman-Weg	D3
Auf dem Brink	D2	Rödenbrooksweg	D2
Auf dem Knüll	E3	Rotdornweg	DE3
Auf der Mühle	C2	Saalbergstraße	C3
Avenue Saint Sebastien	D3	Sandkamp	C3
Bahnstraße	D1-2	Sandweg	C3
Beim Hügel	E3	Schlehenweg	E3-4
Beim Zeugamt	E2	Schönhorst	D3
Berliner Straße	E2	Schoolmestersbagen	D2-3
Biedenkamp	E2	Schoosterspadd	D2
Birkenweg	C2	Schrödersweg	D2
Blockhoner Allee	C1-2	Schulstraße	C2
Bornweg	C2	Sebaldkoppel	B3
Breiter Kamp	E3	Siemensstraße	E4
Buchenweg	D3	Sniedersloop	D2
Buernstraat	D2	Sönke-Nissen-Allee	D3
Bummerei	E3	Steenrehm	C3
Bünebüttler Weg	E3	Stettiner Weg	D3
Danziger Straße	D3	Stormarring	E3
Diekkoppelweg	D2	Stübenkoppel	E2-3
Dorfstraße	C2-3	Suckkoppel	C2
Eggerskoppel	C2	Tannenweg	C2
Eichenknick	D3	Theodor-Storm-Weg	C2
Eichloh	D3	Togohof	C2
Ellerholz	D3	Verbindungsweg	D1
Esperantoweg	C2-3	Waldweg	D5
Gartenweg	D1	Weg an der Gutsmauer	C3
Gerda-Maßmann-Weg	E2	Weidenweg	D3
Gerhart-Hauptmann-Weg	C2	Weißdornweg	E3
Glinger Weg	E4-5	Wiesienstieg	D3
Groothegen	D2	Wilhelm-Bergner-Straße	D4
Großer Glinger Berg	C2	Willinghusener Weg	C2-3
Gutenbergstraße	E5	Zur Bek	CD2
Haferberg	BC3	Zur Feldmark	B2
Haidberg	D3		
Havighorster Weg	C3		
Helenenweg	CD3		
Herbert-Rübner-Straße	D2-3		
Hinter den Tannen	DE1		
Hirtengeweg	D3		
Holstenkamp	DE3		
Holunderstieg	C2		
Humboldtstraße	E4		
Im Gellhornpark	D3		
Im Grund	B3		
In der Trift	C3		
Ing.-Honnef-Straße	E2		
Kaposvár-Spange	DE2		
Kiebitzweg	C2-3		
Kiefernbogen	D1		
Kleiner Glinger Berg	C1-2		
Knickrehm	D3		
Königsberger Straße	D3		
Kornblumenweg	C2		
Kreuzkamp	E2-3		
Kuno-Hanke-Weg	E2		
Kupfermühlenweg	C1-2		
Markt	D3		
Melkersgang	D2		
Mittelstraße	D1-2		
Möllersstieg	D2		
Möllner Landstraße	BE2-3		

Zeichenerklärung

	Autobahn
	Landes-/Kreisstraße
	Ortsstraße
	Wirtschaftsweg
	Fuß-/Radweg
	Gemeindegrenze
	Bücherei
	Bürgertreff
	Feuerwehr
	Jugendtreff
	Kindergarten
	Kirche/Kapelle/Friedhof
	Kleingärten
	Museum „Glinger Kupfermühle“
	Park
	Parkplatz
	Polizei
	Post
	Rathaus
	Schießstand
	Schule
	Seniorenwohnanlage
	Sporthalle/-platz
	Skaterbahn
	Tennisplatz
	öffn. Gebäude
	Siedlungsfläche
	Gewerbe
	Laub-/Nadelwald





GLINDE

Reinbek

- 1 Schoosterspadd
- 2 Melkersgang
- 3 Sniedersloop
- 4 Möllersstieg
- 5 Buernstraat
- 6 Kuno-Hanke-Weg
- 7 Pickerade

IHR ZUVERLÄSSIGER PARTNER FÜR DACH, ALT- UND NEUBAU

Als Hamburger Meisterbetrieb bieten wir Ihnen ein großes Leistungsspektrum nach höchsten Qualitätsstandards des Deutschen Handwerks. Mit jahrzehntelanger Erfahrung, kümmern sich unsere Meister zuverlässig um Ihr Bauvorhaben, ob Dach, Fassade, Keller oder Neubau! **Einfach anrufen: 040 74061916**



SANIERUNG

Ob Reparatur oder umfassende Grundsanierung: Wir sind spezialisiert auf den Ausbau von Gebäuden und Dächern aller Art.



NEUBAU

Jahrzehntelange Erfahrung und gute Partnerbetriebe stehen für beste Qualität bei Neubau, Aufstockung oder Modernisierung.



RENOVIERUNG

Von der Renovierung Ihrer Räume bis zur Grundsanierung des gesamten Gebäudes: Hier bekommen Sie alles aus einer Hand.



Hanse Dachbau | Inhaberin: Roswita Adler
Am alten Lokschuppen 8 | 21509 Glinde/Hamburg
Telefon 040 740 619 16 | Telefax 040 764 83 577
info@hanse-dachbau.de | www.hanse-dachbau.de

WEITERE WICHTIGE ADRESSEN

Agentur für Arbeit Reinbek

Sophienstraße 7, 21465 Reinbek
 Arbeitnehmer:innen 0800 4 55 55 00*
 Arbeitgeber:innen 0800 4 55 55 20*
reinbek@arbeitsagentur.de

Amtsgericht Reinbek

Parkallee 6, 21465 Reinbek 040 7 27 59-0
verwaltung@ag-reinbek.landsh.de

Arbeitsgericht Lübeck

Neustraße 2 a, 23568 Lübeck 0451 3 89 78-0
verwaltung.arbghl@arbghs.landsh.de

Finanzamt Stormarn

Berliner Ring 25, 23843 Bad Oldesloe 045 31 5 07-0
poststelle@fa-stormarn.landsh.de

Handwerkskammer Lübeck

Breite Straße 10-12, 23552 Lübeck 04 51 15 06-0
www.hwk-luebeck.de

Jobcenter Stormarn

Berliner Ring 8-10, 23843 Bad Oldesloe 045 31 88 75-0
jobcenter-stormarn@jobcenter-ge.de

Kfz-Zulassungsstelle

Kreis Stormarn
 Fachdienst Straßenverkehrsangelegenheiten
 Rögen 36-38, 23843 Bad Oldesloe 045 31 89 02-10
zulassungsbehoerde@kreis-stormarn.de

Kreisverwaltung Stormarn

Mommsenstraße 13
 23843 Bad Oldesloe 045 31 1600
www.kreis-stormarn.de

Landesamt für Vermessung und Geoinformation Schleswig-Holstein (Katasteramt)

Brolingstraße 53 b-d
 23554 Lübeck 04 51 3 00 90-0
poststelle-luebeck@lvermgeo.landsh.de

Landgericht Lübeck

Schwartauer Landstraße 9-11
 23554 Lübeck 04 51 3 71-0
verwaltung@lg-luebeck.landsh.de

Schleswig-Holsteinisches Finanzgericht

Beselerallee 39-41, 24105 Kiel 04 31 9 88-0
verwaltung@fg-kiel.landsh.de

Sozialgericht Lübeck

Eschenburgstraße 3, 23568 Lübeck 04 51 3 71-0
verwaltung@sg-luebeck.landsh.de

Standesamt Reinbek

Hamburger Straße 5-7, 21465 Reinbek 040 7 27 50-567
www.reinbek.de

TÜV-STATION Wentorf

Südredder 2, 21465 Wentorf 0800 8 07 06 00*
www.tuev-nord.de

* kostenlose Servicenummer



Schülerhilfe!
Das Original. Lokal & digital.

**In Zukunft
bessere Noten**

Gleich in Ihrer Nähe: die Schülerhilfe!

- ✓ **Motivierte und erfahrene Nachhilfelehrer/-innen**
- ✓ **Individuelle Förderung der Kinder und Jugendlichen**
- ✓ **Regelmäßiger Austausch mit den Eltern**

Lassen Sie sich beraten: 040 - 711 43 888

Glinde • Möllner Landstr. 78 • www.schuelerhilfe.de/glinde



MITTELZENTRUM
Reinbek, Glinde, Wentorf bei Hamburg

Seit 2009 bilden die Städte Reinbek und Glinde sowie die Gemeinde Wentorf bei Hamburg ein gemeinsames Mittelzentrum: DREI GEMEINDEN – EINE GEMEINSCHAFT. Informieren Sie sich über die Ziele, Aufgaben und Aktivitäten unter www.mittelzentrum-sachsenwald.de Schauen Sie in den gemeinsamen Veranstaltungskalender: Lassen Sie sich von den vielen Angeboten inspirieren!

VEREINE UND VERBÄNDE



© pixabay.com



Das Vereinsleben in Glinde ist bunt. Zahlreiche Bürger:innen engagieren sich ehrenamtlich in den vielen Gliner Vereinen und Verbänden.

Fördervereine

Förderverein der Feuerwehr Glinde e. V.

www.foerderverein-fw-glinde.de

Förderverein der

Gemeinschaftsschule Wiesenfeld e. V.

www.gems-wiesenfeld.de

Förderverein Südstormarnsche

Kreisbahn e. V.

www.suedstormarnsche-kreisbahn.de

Gymnasium Glinde e. V.

www.gymglinde.info

Schulverein der Grundschule

Glinde-Wiesenfeld e. V.

www.grundschule-wiesenfeld.de

Schulverein Glinde Tannenweg e. V.

www.grundschule-tannenweg.lernnetz.de

Verein zur Förderung von

katholischen Gemeinden im Süden

des Kreises Stormarn e. V.

katholisch-suedstormarn@t-online.de

Kinder und Jugendliche

Die Vereine und Verbände für Kinder und Jugendliche finden Sie in der Rubrik „Angebote für Kinder und Jugendliche“ auf Seite 51.

Kunst, Kultur und Theater

Fehrs-Gilde – Gesellschaft für niederdeutsche Sprachpflege, Literatur und Sprachpolitik e. V.

www.fehrsgilde.de

Heimat- und Bürgerverein Glinde von 1982 e. V.

www.hbv-glinde.de

Kunstverein Glinde e. V.

www.kv-glinde.de

Leuchtendes Glinde e. V.

leuchtendes-glinde@t-online.de

Stadtmarketing Glinde e. V.

www.stadtmarketing-glinde.de

Theater ut de Möhl Glinde e. V.

www.tum-glinde.de

Musik und Tanz

Glinde Kweerdänzer e. V.

www.glinder-kweerdaenzer.de

Posaunenchor der Kirchengemeinden

Glinde und Neuschönningstedt

www.stjohannes-glinde.de/

[gruppen/musik/posaunenchor](http://www.stjohannes-glinde.de/gruppen/musik/posaunenchor)

Tanzsport Glinde

www.tanzsport-glinde.de

Natur, Umwelt und Garten

Allgemeine Deutsche Fahrrad-Club Glinde (ADFC)

www.adfc-stormarn.de

BUND Ortsgruppe Glinde

www.bund-stormarn.de

Kleingärtnerverein Glinde e. V.

www.kleingarten-sh.de

Politische Organisationen Ortsverbände

Bündnis 90/Die Grünen

www.gruene-glinde.de

CDU Glinde

www.cdu-glinde.de

DIE LINKE Glinde/Oststeinbek/Reinbek

www.die-linke-stormarn.de

Europa-Union Deutschland – Ortsverband Glinde e. V.

www.europa-union-glinde.de

FDP Glinde

www.fdp-glinde.de

Junge Union Glinde

info@ju-glinde.de

SPD Glinde

www.spd-glinde.de

Senior:innen

Die Vereine und Verbände für die ältere Zielgruppe finden Sie in der Rubrik „Seniorinnen und Senioren“ auf den Seiten 53 und 55.

Soziales

Die sozialen Vereine und Verbände finden Sie in der Rubrik „Soziales“ auf Seite 57.

Sport

Golf Gut Glinde

www.golf-gut-glinde.de

Lauf-Treff Glinde 2000

luise.siebert@t-online.de

Laufgemeinschaft Glinde

www.lgglinde.de

Motorbikeriders Wiesenfeld

www.mrw-ev.de

Schützenverein Glinde von 1959 e. V.

www.schuetzenvereinglindevon1959ev.de

SG Glinde-Reinbek

www.glinde-reinbek.de

SRS Sport- und RückenSchule

www.srs-glinde.de

TSV Glinde von 1930 e. V.

www.tsv-glinde.de

Wirtschaft

Gewerbevereinigung Glinde von 1949 e. V.

www.gvg-glinde.de

Verband und Serviceorganisation der

Wirtschaftsregionen Holstein und Hamburg e. V.

www.vsw.eu

Weitere Vereine

Haus & Grund Barsbüttel, Glinde,

Oststeinbek und Umgebung

www.hausundgrund.de

Partnerschaftskomitee der Stadt Glinde

www.glinde.de

Tauschring Glinde

www.tauschring-glinde.de

Universitätsgesellschaft Schleswig-Holstein –

Sektion Glinde

www.vhs-glinde.de

Volksbund Deutsche Kriegsgräberfürsorge e. V.

info@glinde.de

Einen Überblick über die Vereine und Verbände vor Ort erhalten Sie auch auf der Internetseite der Stadt: www.glinde.de → [Leben in Glinde](#) → [Freizeit & Kultur](#) → [Vereine & Verbände](#)

TISCHLEREI

W. SCHMIDT & SOHN GmbH & Co. KG
Tischlermeister W. Brumm



Holzarbeiten aller Art
seit 1867

Humboldtstraße 6
21509 Glinde
Tel. 040 - 727 93 50



KEINBRUCH WICHTIGER SIE IHR ZUSATZLICHES VERBODEN EINBRUCHEN

Wir sind Ihr Ansprechpartner für
Beratung sowie Ausführung von
Einbruchschutzmaßnahmen



www.tischlerei-schmidt.eu

Weitere Informationen finden Sie auch auf:

www.glinde.de

TV- UND ANTENNENSERVICE
VOM FACHMANN AUS DER NACHBARSCHAFT

HASS TV + HIFI.
Inh.: Michael Hass e.Kfm.

Hauptstraße 8 · 21465 Wentorf bei Hamburg
Telefon 040 - 720 25 04 · www.HASS-TV.de

Seit 65 Jahren entwickeln
und produzieren wir
Bremsbeläge auf
höchstem Niveau.

Federal-Mogul Bremsbelag GmbH
Ein Tenneco Unternehmen
Glinger Weg 1
21509 Glinde

TENNECO



www.tenneco.com

FENSTER + HAUSTÜREN
FRESAND

Fenster und Haustüren vom Fachbetrieb!
Komplette Leistung. Voller Service.
Große Musterausstellung in Glinde



Geöffnet: Mo. – Fr. zu den Geschäftszeiten oder nach Vereinbarung

FRESAND GmbH – NL Hamburg
Humboldtstraße 13 • 21509 Glinde
Telefon: 040 235135-3 • hamburg@fresand.de

www.fresand.de



EHRENAMT

Das Ehrenamt spielt in unserer Gesellschaft seit vielen Jahrzehnten eine bedeutende Rolle. Auch die Stadt Glinde zeichnet sich dadurch aus. Egal ob Sport, Kultur, Umwelt, Musik oder Soziales – die Vereine vor Ort bieten ein vielfältiges Freizeitangebot für Jung und Alt (siehe auch „Vereine und Verbände“, Seiten 38 und 39). Der Veranstaltungskalender ist immer prall gefüllt. Seit jeher sind die Vereine und Verbände Zentrum des sportlichen, kulturellen, sozialen und politischen Lebens und tragen ihren Teil zu einem funktionierenden Gemeindeleben bei.

Dies alles wäre allerdings nicht möglich ohne die unzähligen ehrenamtlich geleisteten Stunden, mit denen sich zahlreiche Freiwillige in den Vereinen dieser Stadt engagieren. In ihrer Freizeit setzen sie sich aktiv für andere Menschen ein. Die Gründe dafür sind unterschiedlich: Einige wollen einfach mit ihren Mitmenschen in Kontakt kommen und bleiben. Wiederum andere möchten ihren Lebensabend nicht in Einsamkeit verbringen und der Gemeinschaft erhalten bleiben. Darüber hinaus sehen nicht wenige es als ihre Verpflichtung an, soziale Verantwortung zu übernehmen, um die Gesellschaft, in der wir leben, am Laufen zu halten. Für diesen Einsatz kann sich die Stadt Glinde bei allen Aktiven gar nicht genug bedanken!

Die Stadt Glinde unterstützt das Engagement ihrer Bürger:innen aktiv und zeichnet deshalb engagierte Bürger:innen, Organisationen, Vereine und Verbände sowie Vertreter:innen der Wirtschaft jährlich mit der „Glinde Ehrennadel aus“. Sie kennen jemanden, der besondere Verdienste vorzuweisen hat? Dann können Sie Ihren Vorschlag gern einreichen.

Einen Überblick über die bisherigen Preisträger:innen der Ehrennadel finden Sie auch auf:

www.glinde.de

→ Über uns → Ehrenamt & Engagement

→ Ehrungen

Die Anlaufstelle für das Ehrenamt in Glinde ist das Freiwilligenbüro. Es bietet kostenlose Informationen und Beratung zu allen Fragen rund um das freiwillige Engagement:

Freiwilligenbüro Glinde

Möllner Landstraße 53

21509 Glinde

Mobil

www.fwb-glinde.de

040 7 1000-426

01 62 5 20 27 00

FREIWILLIGE FEUERWEHR GLINDE



SIE WOLLEN DER FEUERWEHR BEITRETEN?

In der Freiwilligen Feuerwehr der Stadt Glinde können Sie sowohl aktives als auch passives Mitglied werden - aktiv, wenn Sie bei den Einsätzen selbst tatkräftig unterstützen wollen, und passiv, wenn Sie dem Förderverein der Feuerwehr eine Spende zukommen lassen.

Wir freuen uns auf Sie!



In weiten Teilen Schleswig-Holsteins beruht das Konzept des abwehrenden Brandschutzes auf Freiwilligen Feuerwehren. Sehr häufig sind es die freiwilligen Helfer:innen, die im Falle eines Brandes bei Verkehrsunfällen oder bei drohender Gefahr durch Naturkatastrophen zur Stelle sind. Das ist in der Stadt Glinde nicht anders.

Aufgaben der Feuerwehr

Das Motto der Freiwilligen Feuerwehr lautet: Löschen – Retten – Bergen – Schützen. Das bedeutet: das Löschen von Feuern, das Retten von Personen bei Unfällen, das Bergen von verunglückten Fahrzeugen, das Schützen von Menschen und Umwelt vor Gefahren. Damit wird klar, dass noch weit mehr als der Brandschutz zu den Aufgaben der Mitglieder gehört. Diese Aufgaben werden ehrenamtlich und unentgeltlich verrichtet – und das an 24 Stunden pro Tag an 365 Tagen im Jahr.

Seit Anfang 2020 gibt es auch eine Kinderfeuerwehr: Bei den Feuerfüchsen sind Kinder ab sechs Jahren mit Spaß dabei, die alle vier Wochen in der Feuerwache zusammenkommen, um sich die nötigen sozialen Kompetenzen, das Selbstbewusstsein und die Teamfähigkeit aneignen zu können. Sind die Kinder zehn Jahre alt geworden, können sie bei Interesse in die ebenfalls in Glinde ansässige Jugendfeuerwehr übertreten.

Mitglieder gesucht!

Um die an die Freiwillige Feuerwehr gestellten Anforderungen auch weiterhin in umfangreichem Maße aus-

üben zu können, ist sie auch immer wieder auf der Suche nach Mitgliedern. Dafür gibt es folgende Voraussetzungen:

- die Vollendung des 18. Lebensjahres
- körperliche und geistige Eignung

Die Mitgliedschaft endet mit der Vollendung des 60. Lebensjahres, auf Wunsch spätestens des 67. Lebensjahres. Geschlecht und/oder Herkunft spielen keine Rolle.

Wer sich nicht aktiv einbringen kann oder will, hat auch die Möglichkeit, dem 2012 gegründeten Förderverein der Feuerwehr Glinde e. V. beizutreten. Durch die finanzielle Unterstützung können das Feuerwehrwesen, der Feuerschutz, die Öffentlichkeitsarbeit und die Tradition der Feuerwehr gefördert werden bzw. erhalten bleiben.

Kontakt

Freiwillige Feuerwehr Glinde

Gemeindeführer: Michael Weidemann

Ober Weg 8, 21509 Glinde

0 40 7 10 91 10

wehrfuehrung@ff-glinde.de

www.ff-glinde.de



**FREIWILLIGE FEUERWEHR
GLINDE**





Bestattungen · Tag und Nacht

WOLFGANG + WEIDEMANN

040 · 710 61 93

Möllner Landstraße 52 · 21509 Glinde
www.weidemann-bestattung.de



Floristik · Vorsorge · Bestattungen



Immer in Ihrer Nähe:

Tag & Nacht (040) 7 21 30 12

Hamburg · Bergedorf · Jenfeld
Barsbüttel · Reinbek · Wentorf



Gehört zum Leben seit 1912.

Hamburger Naturstein

Ausführung aller Natursteinarbeiten

040/7 20 79 25

August-Bebel-Straße 169
21029 Hamburg-Bergedorf



Kurz vor dem Friedhof Bergedorf
Direkt an der Bushaltestelle Sternwarte

www.Hamburger-Naturstein.de

Weitere Informationen finden Sie auch auf:

www.glinde.de

Die Friedhöfe in Ihrer Nähe

Friedhöfe Reinbek



Vielfalt im Grünen

- Unterschiedliche Grabarten: Erd- und Urnenwahlgräber
- Pflegefreie Grabstätten im Rosen- und Heidegarten
- Baumbestattungen am Fuß alter Buchen und Kiefern

Beratung vor Ort

- bei der Wahl der richtigen Grabstätte
- für die unterschiedlichen Vorsorgemöglichkeiten
- Ansprechpartner für alle Friedhofsangelegenheiten

Eigene Friedhofsgärtnerei

- Beratung bei der Grab-, Um- und Neugestaltung
- Hilfe beim Gießen und bei der Grabpflege
- Liebevolle Grabbepflanzungen, auch saisonal

Ein Ort der Erinnerung

- Raum für Ruhe und Trost
- Spaziergänge in blühender Umgebung
- Frieden finden in der Stille

Friedhöfe der
Ev.-Luth. Kirchengemeinde
Reinbek-Mitte

Waldfriedhof Neuschönningstedt
Haidkrugchaussee
21465 Reinbek

Beratung im Friedhofsbüro
Klosterbergenstraße 28
21465 Reinbek

Tel. 040 - 722 29 69
friedhof@reinbek-mitte.de
www.friedhof-reinbek.de

Unsere Bürozeiten
Montag bis Freitag
von 9 - 12 Uhr und 13 - 15 Uhr
(außer mittwochs)



KIRCHEN UND RELIGIONSGEMEINSCHAFTEN

21509 Glinde | Telefon 0 40 ...

Ev.-luth. Kirchengemeinde St. Johannes Glinde

Pastorin Anna Benkiser-Eklund
 Pastor Sören Neumann-Holbeck
 Pastorin Sabine Spirgatis
 Willinghusener Weg 69

89 70 83 11

www.stjohannes-glinde.de

Angebote u. a.:

- Kinderkirche
- Kulturkreis
- Basteln für Erwachsene
- Strickkreis
- Gospelchor
- Posaunenchor
- Ökumenische Musikgruppe
- Frauengruppe
- Männer-Gesprächskreis
- Deutsch-Türkische Frauengruppe
- Seniorenfrühstück
- Seniorennachmittag
- Togohofgruppe (Besuchsgruppe
Pflegeheim Togohof)
- Gebetsstunde für Aussiedler:innen
- Sucht-Selbsthilfegruppe
- MS-Treff Glinde (Multiple Sklerose)

Islamische Gemeinde Glinde/Reinbek e. V.

Tannenweg 5 71 09 56 59
www.facebook.com/islamischegemeindeglinde.igg

Neuapostolische Kirche – Gemeinde Glinde

Beim Hügel 2
 glinde@nak-nordost.de
www.glinde.nak-nordost.de

Pfarrei Heilige Elisabeth im Pastoralen Raum Bille-Elbe-Sachsenwald

Gemeinde „Zu den heiligen Engeln“
 Pfarrer Markus Diederich
 Gemeindeteamsprecher Dr. Matthias Gillner
 Möllner Landstraße 46 71 48 64-71
 heilige-engel@pfarrei-heilige-elisabeth.de
www.pfarrei-heilige-elisabeth.de

Angebote u. a.:

- Kinderkirchentage
- Kinderwortgottesdienst
- offener Jugendtreff
- ökumenische Musikgruppe
- Spielekreis
- GEPA- und Eine-Welt-Artikel-Verkauf
- Frauengruppe
- Männerkreis
- Seniorenkreis
- Besuchsdienst für Senior:innen
ab 80 Jahren (Geburtstage, Jubiläen)

Bildungskonzepte für Einrichtungen und Schulen

www.nutrea.de

ERNÄHRUNGSBILDUNG

- ✓ Grundlagen der gesunden Ernährung
- ✓ Individuelle Schwerpunkte und Fokusthemen
- ✓ Zeitgemäß und bedarfsorientiert
- ✓ Projekte und Aktionen
- ✓ Schulungen

Gemeinsam
für eine
gesunde Zukunft!



Humboldtstr. 25 a, 2. OG, 21509 Glinde
Telefon +49 40 31976782, Mobil +49 176 70839406, E-Mail info@nutrea.de

demeter

GEMÜSE-ABO SANNMANN



z.B. **SCHONKOST-KISTE**
IDEAL FÜR MUTTER UND KIND

Jetzt Probe-Abo bestellen:
(040) 73 11 56 51
abo.sannmann.com



DE-ÖKO-022



UNSER NAME IST PROGRAMM FRISCHE SPEISEN & GETRÄNKE -ALLES AUCH ZUM MITNEHMEN-



STANDORT REINBEK

Liebigstraße 2 (vor familia)
21465 Reinbek

ÖFFNUNGSZEITEN REINBEK

Mo-Fr. 11 - 19 Uhr
Sa. 12 - 17 Uhr
Sonn- & Feiertage geschl.

STANDORT HAMBURG

Eichenlohweg 17 (vor familia)
22309 Hamburg

ÖFFNUNGSZEITEN HAMBURG

Mo-Fr. 11:30 - 20 Uhr
Sa. 12 - 17 Uhr
Sonn- & Feiertage geschl.



CATERING & EVENTS

WIR SIND IHR ZUVERLÄSSIGER
CATERING-PARTNER MIT DEM FOKUS
AUF QUALITÄT & INNOVATION

SPRECHEN SIE UNS AN

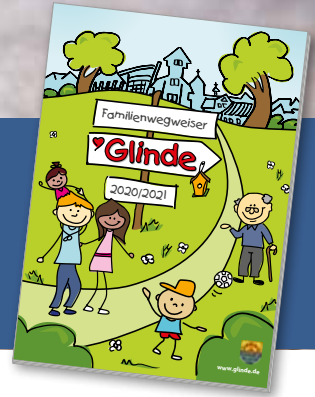


KONTAKT: T: 040 - 27 82 47 62 E: event@curryphaee.de

www.curryphaee.de



Zusätzliche
Informationen
erhalten Sie auch im
Familienwegweiser
der Stadt Glinde:



KINDERBETREUUNG

21509 Glinde | Telefon 0 40 ...

Kindertageseinrichtungen

AWO Kindertagesstätte Holstenkamp

Holstenkamp 8 28 53 05 80
www.awo-stormarn.de

Ev. Integrationskindertagesstätte „Wilde Wiese“

Schönhorst 84 71 0 65 29
www.stjohannes-glinde.de

Ev. Kindertagesstätte St. Johannes

Willinghusener Weg 69 89 70 83 15
www.stjohannes-glinde.de

Johanniter-Kindertagesstätte Zwergenwache

Kaposvár-Spange 3 74 10 95 94
www.johanniter.de

Kath. Kindergarten „Zu den Heiligen Engeln“

Möllner Landstraße 46 71 48 64 78
www.pfarrei-heilige-elisabeth.de

Kinderland e. V.

Oher Weg 3 7 10 11 58
www.kinderland-glinde.de

Kindertagesstätte „Die Wurzelzwerge“

Am Sportplatz 100 71 00 26 40
die.wurzelzwerge@glinde.de

Kindertagesstätte „Wirbelwind“

Gerhart-Hauptmann-Weg 24 71 00 26 20
kita.wirbelwind@glinde.de

Kindertagesstätte Oher Weg der Vereinigung Kitas Nord GmbH

Oher Weg 31 32 03 67 94
www.kitas-nord.de

Kindertagespflege

Kindertagespflege Stormarn e. V.

Beratung und Vermittlung 0 41 02 9 82 52 45
www.kindertagespflege-stormarn.de

Sie suchen einen Betreuungsplatz für Ihr Kind? Dann gehen Sie auf das KitaPortal Schleswig-Holstein: www.kitaportal-sh.de

Außerdem finden Sie neben den Kindertageseinrichtungen auch Kindertagespflegepersonen auf: www.glinde.de

→ Kinderbetreuung → Kindertagesstätten

SCHULEN UND BILDUNG

Grundschulen

Grundschule Tannenweg

Tannenweg 10 71 00 24 60
www.grundschule-tannenweg.lernnetz.de

Grundschule Wiesenfeld

Holstenkamp 29 71 00 24 80
www.grundschule-wiesenfeld.de

Gemeinschaftsschulen

Gemeinschaftsschule Wiesenfeld

Holstenkamp 29 71 00 24 10
www.gems-wiesenfeld.de

Sönke-Nissen-Gemeinschaftsschule

Oher Weg 24 71 00 25 30
www.soenke-nissen-schule.de

Gymnasium

Gymnasium Glinde

Oher Weg 24 71 00 25 50
www.gymglinde.info

Schulsozialarbeit

Zu den Angeboten der Schulsozialarbeit zählen:

- Beratung
- Krisenintervention
- Konfliktbearbeitung und Moderation
- Kompetenztraining
- Vermittlung und Begleitung
- Beteiligung in der Gemeinwesenarbeit

Ansprechpersonen in der Gemeinschaftsschule Wiesenfeld

Robert Pohlmann-Haack 71 00 24-23
(Jahrgänge 5, 6, 9 und 10) Mobil 01 73 3 06 93 84
Ulrike Hauff 71 00 24-24
(Jahrgänge 7, 8, 11, 12 und 13) Mobil 01 73 7 01 22 98



Ansprechpersonen in der Sönke-Nissen-Gemeinschaftsschule

Rhea Schaedlich und Harald Fröhlich 53 30 51 82
Mobil 01 76 82 20 85 80

Förderzentren

Wilhelm-Busch-Schule

Förderzentrum mit dem Schwerpunkt Lernen
Holstenkamp 29 71 00 24 50
www.wbsglinde.net

Woldenhorn-Schule

Förderzentrum mit dem Schwerpunkt
Geistige Entwicklung
Schulstraße 13
22926 Ahrensburg 045 31 1 60 18 50
www.woldenhorn-schule.de

21509 Glinde | Telefon 0 40 ...

Volkshochschule

Volkshochschule Glinde

Möllner Landstraße 53

71 40 44 95

www.vhs-glinde.de

Die VHS in Glinde bietet Kurse zur Erwachsenen- und Weiterbildung an. Interessierte können dabei aus einem umfangreichen Spektrum wählen:

- Gesellschaft und Leben
- Kultur und Gestalten
- Gesundheit und Fitness
- Sprachen und Verständigung
- Beruf und Karriere.

Für Kinder und Jugendliche steht die „Junge vhs“ offen. Darüber hinaus werden auch Einzelveranstaltungen und Studienreisen angeboten.

Einen genauen Überblick über das jeweilige Semesterprogramm finden Sie auf der Internetseite der Volkshochschule.

Stadtbücherei

Stadtbücherei Glinde

Markt 2

7 10 02-610

www.stadtbuecherei-glinde.de

Di. und Fr. 14.00-18.00 Uhr

Mi. und Do. 9.30-13.00 Uhr und 14.00-18.00 Uhr

Sa. 9.30-13.00 Uhr

Die Stadtbücherei in Glinde verfügt über einen sehr umfassenden Medienkatalog, in dem Sie auf der Internetseite stöbern und nach dem gewünschten Medium suchen können. Über die Onleihe sind u. a. eBooks, eAudios, ePapers, eMusic und eVideos ausleihbar. Dafür müssen Sie sich lediglich mit der Nummer Ihres Bibliotheksausweises anmelden. Nach Ablauf der Leihfrist kann die entlehene Datei dann nicht mehr geöffnet werden.

Zugleich bietet die Bücherei u. a. Kinder- und Jugendbuchwochen sowie Spiel- und Vorlesestunden für die Kleinen an. Beim Format „LeseZeichen“ werden Bücher gelesen und anschließend vorgestellt. Monatlich werden auf der Internetseite auch Basteltipps mit Anleitung vorgestellt.

Berufliche Schulen

Berufliche Schule des Kreises Stormarn in Ahrensburg

Hermann-Löns-Straße 38

22926 Ahrensburg

0 41 02 67 83-0

www.bsahrensburg.de

Berufliche Schule des Kreises Stormarn in Bad Oldesloe

Hauptstelle: Schanzenbarg 2 a

23843 Bad Oldesloe

0 45 31 1 60 17 00

www.bs-oldesloe.de

Musikschule

Musikschule Glinde e. V.

Oher Weg 24

7 11 10 24

www.musikschule-glinde.jimdo.free.com

FRISCHE und QUALITÄT

vom Gliner
Wochenmarkt

mittwochs
und samstags
7:30-13:00 Uhr



Frisches aus dem Alten Land

Bei uns bekommen Sie Obst aus
eigenem integrierten Anbau.

Sie finden uns auf diesen Wochenmärkten:

Di: HH-Ottensen (8:00-14:00 Uhr)

Mi + Sa: Glinde u. Reinbek (7:30-13:00 Uhr)

Fr: HH-Ottensen (8:00-18:00 Uhr)

Tel. 0170 4437993 · ms.ohlhaber@t-online.de



Bei uns bekommen Sie mit Liebe hergestellte
Fischspezialitäten wie: Feinste Fischfeinkostsalate,
Marinaden in verschiedenen Variationen,
frisch geräucherte Delikatessen, handfiletierte Filets,
ganze Fische, Räucherfischplatten u.v.m.

Kommen Sie uns besuchen
und überzeugen Sie sich selbst.

Sie finden uns auf diesen Wochenmärkten:

Di + Fr: Bramfeld (7:00-13:00 Uhr)

Mi + Sa: Glinde (7:30-13:00 Uhr)

Do: Großhansdorf (12:30-18:00 Uhr)

Gartenbau

Deißelberg

HH-Ochsenwerder

Gemüse aus eigenem und
regionalem Anbau.

Eigene Blumen im Topf.

Obst aus dem Alten Land.

Sie finden uns auf folgenden Wochenmärkten:

Mi + Sa: Glinde (7:30-13:00 Uhr)

Di + Fr: Barsbüttel (8:00-13:00 Uhr, 8:00-16:00 Uhr)

Tel. 040 737 17 220

www.deisselberg.de



**REITBROOK
von
OPPERMAN**

Sie finden uns auf diesen Wochenmärkten:

Mi + Sa: Glinde (7:30-13:00 Uhr)


Fr: Reinbek (Grenzweg) (7:00-13:00 Uhr)

Tel. 040 737 41 38

obsthof
Schleßelmann

Familienbetrieb seit 1772

Glückliche Äpfel aus eigenem Anbau,
regionales Obst,
leckere Südfrüchte,
Saft aus unseren Äpfeln
und ein Lächeln gibt es gratis dazu.
Wir freuen uns auf Euren Besuch.

 obsthof_schlesselmann

Sie finden uns auf diesen Wochenmärkten:

Mi + Sa: Glinde (7:30-13:00 Uhr)

Do: Oststeinbek (13:00-18:00 Uhr)

Fr: Jork (14:00-18:00 Uhr)

**Fisch-
Timmi**

Hier haben Sie
den Salat und Meer!

Beste Feinkostsalate, Marinaden,
Räucherfisch, Frischfisch, Fischplatten
- alles in frischer Qualität.

Sie finden uns auf diesen Wochenmärkten:

Mi + Sa: Glinde (7:30-13:00 Uhr)

Do + Fr: Edeka Pezoldamm (7:00-14:00 Uhr)

Tel. 0172 5 15 37 63



Crème de la Crème der Tiernahrung

Regional und tierärztlich geprüfter Warenbestand
von den Ost- und Nordfriesischen Inseln.

Frischware, Flocken und Trockenprodukte
aus eigener Herstellung

Sie finden uns auf diesen Wochenmärkten:

Fr: Wellingsbüttel (8:00-13:00 Uhr)

Sa: Glinde (7:30-13:00 Uhr)

Sa (14-tg.): Wedel-Schulau

Fr (14-tg.): Hammer, Kirche (10-18 Uhr)

Tel. 0173 4165249



Fleisch- und Wurstwaren

Sie finden uns auf folgenden Wochenmärkten:

Di: Billstedt

Mi + Sa: Glinde, Rahlstedt, Buchholz

Do: Niendorf

Fr: Billstedt, Bramfeld, Jenfeld

Tel. 0172 411 5533

ANGEBOTE FÜR KINDER UND JUGENDLICHE

21509 Glinde | Telefon 0 40 ...

Kinder- und Jugendbeirat

Im seit 2017 bestehenden Kinder- und Jugendbeirat kann sich die junge Zielgruppe aktiv an der Kinder- und Jugendarbeit vor Ort beteiligen und dabei eigene Ideen einbringen. Dabei ist die Stadt immer auf der Suche nach kreativen Köpfen, die die Belange von Kindern und Jugendlichen vertreten und dabei helfen, Glinde zu einem noch lebenswerteren Ort zu machen.

Stadtjugendpflege

Telefon 71 00 22 21
stadtjugendpflege@glinde.de

Treffpunkte

Jugendzentrum Glinde („JUZ 24“)

Oher Weg 24 c 7 10 02-6 50
Das Jugendzentrum „JUZ 24“ als offener Treff verfügt über eine breite Palette an Freizeitbeschäftigungsmöglichkeiten für Jugendliche in den Bereichen Musik, Kreativität, Kochen und Sport. Es steht täglich für alle Interessierten offen, die sich eine Pause vom Alltag nehmen wollen.

Kindertreff Gutshaus Glinde

Möllner Landstraße 53 71 00 04 13
Im Gutshaus der Sönke-Nissen-Park Stiftung kommen Kinder zu gemeinsamen Werk- und Kunstaktionen, zum Theater-, Billard- und Kickerspielen zusammen. Auch kann hier gemeinsam gekocht und gebacken werden.

Spielmobil

Telefon 7 11 22 12, 01 76 81 39 98 58
Das Spielmobil mit seinem großen Anhänger, der von einem Traktor gezogen wird, geht regelmäßig in Glinde auf Tour und bietet Kindern einen Platz zum Spielen und Toben. Es macht u. a. Halt auf dem Marktplatz, auf Spielplätzen und in Wohnsiedlungen. Manchmal ist es auch in der Nähe der Kitas und Schulen zu finden. Bei großen Festen darf es ebenfalls auf keinen Fall fehlen.

Spinosa

Schlehenweg 1 a 71 00 26 55
Neben dem Jugendzentrum im Oher Weg gibt es noch ein zweites für Kinder, Jugendliche und junge Erwachsene im Alter von sechs bis 27 Jahren. Es ist ein Treffpunkt mit einem breit gefächerten Angebot, bei dem sich alle ihren Wünschen entsprechend entfalten können. In der Spinosa finden auch Veranstaltungen von Vereinen statt.

Familienzentrum Kinderhaus

Die Kontaktdaten des Familienzentrums Glinde-Oststeinbek und des Kinderhauses Glinde finden Sie in der Rubrik „Soziales“ auf Seite 57.

Weitere Angebote für Kinder und Jugendliche

Französische Spielgruppen

Kindertagesstätte Wirbelwind
Gerhart-Hauptmann-Weg 24 7 10 02-5 07
Für Kinder von ca. drei bis zwölf Jahren, jeweils Mittwochnachmittag. Es gibt drei französischsprachige Kinderspielgruppen (Anfänger:innen, Anfänger:innen mit Vorkenntnissen und Fortgeschrittene).

Jugendfeuerwehr Glinde

www.ff-glinde.de

Junge Union Glinde

info@ju-glinde.de

Verein Christlicher Pfadfinder in Glinde e. V.

Stamm Sönke Nissen
www.pfadis-glinde.de

Informiert Euch doch auch bei den jeweiligen Kirchengemeinden. Diese bieten ebenfalls Freizeitmöglichkeiten für Kinder und Jugendliche an (siehe Seite 45).



Pflege- & Betreuungskräfte für zuhause



Regionalvertretung Hamburg Süd-Ost
Christoph Gawehns

Beim Sachsenwald 3c · 21039 Börnsen

☎ 040 - 22 63 76 950

✉ hamburg-so@brinkmann-pflegevermittlung.de

**Liebevoll.
Zuhause.
Betreut.**

www.brinkmann-pflegevermittlung.de

Brinkmann®
PFLEGEVERMITTLUNG

LEBEN IN GEBORGENHEIT

Wichern-Gemeinschaft

Reinbek e. V.:

Alten- und
Pflegeeinrichtungen

Unser Haus in Glinde:



HAUS TOGOHOF

Togohof 3

21509 Glinde

Tel.: 040/71 09 06 - 0

www.wichern-reinbek.de



WICHERN-
GEMEINSCHAFT
Reinbek e.V.

**Willkommen in unserer
Gemeinschaft!**



**Wir widmen uns rund um die Uhr
Bewohnerinnen und Bewohnern
aller Pflegestufen!**



HANSERÄUMER

Auf dem Ralande 8a · 21465 Wentorf bei Hamburg

HANSERÄUMER

· Haushaltsauflösungen
(mit Wertanrechnung und Nachhaltigkeit)
· Räumungen · Umzüge · Seniorenzüge

SCHNELL

FAIR

ZUVERLÄSSIG

Für ein unverbindliches Angebot
kontaktieren Sie uns gern:

Sven Großher
0176 37689500

Mateusz Hinz
0160 8539495

Hanseräume GbR

**Senjoren
Unlon** CDU

**ORTSVERBAND
GLINDE**

**KOMMEN SIE ZU UNS. ES LOHNT SICH.
WIR HABEN VIEL ZU BIETEN!**

KONTAKT:

Karin Pagel - Tel. 040/71006501

Helga Neugebauer - Tel. 040/7107783

Peter Moegling - Tel. 040/7104066

SENIORINNEN UND SENIOREN

21509 Glinde | Telefon 0 40 ...

Seniorenbeirat

Seniorenbeirat der Stadt Glinde

Petra Palfi
 Öffentliche Sprechstunden
 im Marcellin-Verbe-Haus (Bürgerhaus)
 Markt 2, Kaposvárzimmer 01 62 2 01 40 63
seniorenbeirat.glinde@web.de

Der Seniorenbeirat wird von den Bürger:innen der Stadt Glinde gewählt und vertritt die Interessen der älteren Mitbürger:innen gegenüber der kommunalen Verwaltung. Zugleich fungiert er als beratendes Gremium für die Stadtvertretung, deren Ausschüsse und die Verwaltung. Die Senior:innen werden in seine Tätigkeit miteinbezogen. Der Seniorenbeirat ist unabhängig, parteipolitisch neutral und konfessionell nicht gebunden.

Weitere Angebote für Senior:innen

AWO Seniorenangebote

- Monatliche Tagesfahrt
1. Mi. im Monat
- Unterhaltungsnachmittage für Senior:innen
Willinghusener Weg 64 a
3. Mi. im Monat

www.awo-stormarn.de

Nachbarschaftshilfe Glinde

Siehe Seite 59

Rentenberatung

Manfred Höltig 71 00 38 41
 Sprechzeiten nach Vereinbarung
 im Rathaus, Zimmer 313

Schnuppergolf-Kurs zum Ausprobieren

www.golf-gut-glinde.de

Seniorenfrühstück im Gutshaus

Möllner Landstraße 53
 Kontakt über den Seniorenbeirat
 2. Mi. im Monat, 9,00 Uhr

Senioren Union Glinde

www.cdu-glinde.de

SPD AG60+

Arbeitsgemeinschaft der Senior:innen in der SPD
www.spd-glinde.de

Einen Überblick über die Seniorenangebote vor Ort zu den Themen Beratung und Hilfe, Bildung und Kultur, Freizeit und Sport, Betreuung und Pflege, Wohnen im Alter sowie Hilfsmittel finden Sie auch auf: www.mittelzentrum-sachsenwald.de/senioren

Informieren Sie sich darüber hinaus auch bei den jeweiligen Kirchengemeinden. Diese bieten ebenfalls Freizeitmöglichkeiten für Senior:innen an (siehe Seite 45).



Seniorenbeirat der Stadt Glinde



Zu Hause bleibt es am schönsten

Mit unserer lebenslangen Immobilienrente



Für
Senioren ab
70 Jahren

- ✓ Monatliche Zusatzrente
- ✓ Im eigenen Zuhause bleiben
- ✓ Lebenslang und notariell abgesichert

Informieren Sie sich jetzt ausführlich über die Immobilienrente: Sandra Tesch und Alexander Gehrman freuen sich auf das persönliche Gespräch mit Ihnen.

☎ 040.22 85 10 10

✉ hamburg@deutsche-leibrenten.de



www.deutsche-leibrenten.de/hamburg

PflegeStützpunkt

PflegeStützpunkt im Kreis Stormarn

Mommsenstraße 13
23843 Bad Oldesloe 045 31 1 60-1504, -16 34, -1776
pflegestuetzpunkt@kreis-stormarn.de

Einmal monatlich findet auch eine Außensprechstunde im Gutshaus Glinde, Möllner Landstraße 53 statt.

Der PflegeStützpunkt ist eine wichtige Anlaufstelle für ratsuchende Pflegebedürftige und deren Angehörige. Er bietet individuell, unabhängig und kostenfrei wertvolle Informationen und praktische Unterstützung rund um alle Fragen zur Pflege, u. a. Wohnen im Alter, barrierefreies Wohnen, Tages- und Nachtpflege, Kurzzeit- und vollstationäre Pflege, Hilfsmittelversorgung und Antragstellung.

Der PflegeStützpunkt

- hilft dabei, möglichst lange im eigenen Zuhause verbleiben zu können,
- sorgt für die Vernetzung aller pflegerischen, medizinischen und sozialen Leistungen,
- ist Ansprechpartner für Beschwerden,
- schafft mehr Transparenz für Betroffene und Angehörige,
- unterstützt Menschen in belastenden Situationen und
- ist Ansprechpartner rund um das Thema Ehrenamt.

Bei Problemen mit der Pflege:

Das Krisen-, Beratungs- und Beschwerdetelefon erreichen Sie rund um die Uhr:

PflegeNotTelefon 0 18 02 49 48 47*

* 6 Ct. pro Anruf aus dem deutschen Festnetz

Alten- und Pflegeheime

DRK Seniorenwohnanlage Glinde

Dorfstraße 17 7 10 42 01
www.drk-stormarn.de

Haus Togohof

Togohof 3 71 09 06-0
www.wichern-reinbek.de

KerVita Seniorenzentrum "An der alten Wache"

An der Alten Wache 2 20 94 95-0
www.kervita.de

Pflegedienste

Ambulanter und sozialer Pflegedienst Wohlauf

Möllner Landstraße 78 30 09 77 76

DRK Sozialstation Glinde/Oststeinbek

Dorfstraße 17 7 10 42 01
pflege-glinde@drk-stormarn.de

Pflegedienst Sievers

Möllner Landstraße 31 d 18 23 41 34
www.pflegedienst-sievers.de



Scholtzstraße 9, 21465 Reinbek
Tel.: 040 711 43 440
www.die-hausraeumer.de

Sicher umziehen - restlos räumen

Kompetent, korrekt und klimafreundlich räumt das Gryselka-Team auch für Sie. Ausräumen, einräumen, wegräumen ist seit über 20 Jahren unser Metier. Wir bieten alles aus einer Hand – zuverlässig und zu fairen Preisen. Unser nachhaltiges Entsorgen bedeutet, dass die Dinge, die noch gut, nützlich oder besonders sind, in unserem **Gebrauchwarenladen** neue Liebhaber finden. Wir freuen uns auf Sie zum Stöbern und Staunen!

DIE HAUSRÄUMER
Räumungen + Verkauf + Umzüge





Kostenfreie + unabhängige Beratung für Pflegebedürftige, Angehörige und Interessierte

Vernetzung der kreisweiten Hilfsangebote

Informations- und Öffentlichkeitsarbeit

**Pflegestützpunkt
Kreisverwaltung Stormarn:**

Mommsenstraße 13
23843 Bad Oldesloe

T. 04531/160-1504, -1634 und -1776
pflegestuetspunkt@kreis-stormarn.de



Deutsches Rotes Kreuz

DRK Sozialstation Glinde/Oststeinbek

Pflegedienstleitung: Angelika Irmer

Dorfstraße 17 · 21509 Glinde

Tel. 0 40/7 10 42 01

pflege-glinde@drk-stormarn.de

- med. Behandlungspflege · Grundpflege
- Verhinderungspflege · Pflegeberatung
- Haushaltsweiterführung
- Betreuungsleistung · Hausnotruf
- Vermittlung Menü-Service

Die Südstormarner Vereinigung für Sozialarbeit (SVS) ist in verschiedenen Bereichen des sozialen Lebens mit insgesamt über 140 Mitarbeiter*innen tätig (u.a. Beratung, Pflegebereich, Jugendhilfe).



Das soziale Netz für Südholstein.

Beratungszentrum Südstormarn:

Erziehungs- und Familienberatung, Jugendberatung:
Hilfe für Eltern, Familien, Kinder und Jugendliche.

Sucht- und Drogenberatung:

Sie wollen etwas verändern, wir helfen Ihnen dabei.

Eingliederungshilfe:

Persönliche Assistenz / ambulante Betreuung

Frauen- und Mädchenberatung: Hilfe in Krisen und Notlagen, Schwangerschaftskonfliktberatung.

Psychosoziale Krebsberatung:

Für Betroffene und ihre Angehörigen.

Telefon: **040 / 72 73 84 50**

Email: **bz@svs-stormarn.de**

Kinderhaus Südstormarn:

Hilfe zur Erziehung, Schulbegleitung und Einzelintegration.

Telefon: **040 / 7107442**

Email: **kinderhaus-glinde@svs-stormarn.de**

Die Sozialstation Reinbek

Ambulante Pflege:

Der ambulante Pflegedienst in Ihrer Nachbarschaft.

Telefon: **040 / 72 73 84 30**

Email: **pd@svs-stormarn.de**

Essen auf Rädern:

Ihr Menüdienst vor Ort. Bequem und kostengünstig - jeden Tag.

Telefon: **040 / 72 73 84 20**

Email: **ear@svs-stormarn.de**

Familien- und Haushaltsservice:

Haushaltshilfe, Einkäufe, Betreuungsleistungen und vieles mehr.

Telefon: **040 / 72 73 84 30**

Email: **fhs@svs-stormarn.de**

Tagespflege: Der Seniorentagestreff in Reinbek. Kreativ, mobil und mit viel Lachen durch den Tag.

Telefon: **040 / 72 73 84 10**

Email: **tap@svs-stormarn.de**

Südstormarner Vereinigung für Sozialarbeit

Völckers Park 8 · 21465 Reinbek · Telefon: 040 / 72 73 84 - 0 · Fax: 040 / 72 73 84 - 39

Email: svs@svs-stormarn.de · Internet: www.svs-stormarn.de

SOZIALES

21509 Glinde | Telefon 0 40 ...

Familienzentrum

Familienzentrum Glinde-Oststeinbek

Netzwerk und Anlaufstelle für Familien

Markt 16 3 34 68 93 40, 01 59 04 27 70 95

www.awo-familienzentrum-stormarn.de

Das Familienzentrum versteht sich als einen sozialen Lernraum und eine Bildungsstätte für Kinder sowie einen Dienstleistungs- und Kommunikationsort für Familien. Es ist prädestiniert für (sozial-)pädagogische Vor- und Nachsorge und stellt einen wichtigen Akteur im Gemeinwesen dar.

Kinderhaus

Kinderhaus Glinde

Schlehenweg 1 b

7 10 74 42

www.svs-stormarn.de

Das Kinderhaus ist eine teilstationäre Jugendhilfeeinrichtung für Schüler:innen von der ersten bis sechsten Klasse. Hier erhalten sie nach der Schule ein gemeinsames Mittagessen, eine betreute Hausaufgabenzeit und Zeiten für angeleitetes und freies Spiel.

Sönke-Nissen-Park Stiftung

Informationen zur Stiftung und zu ihren Angeboten finden Sie auf Seite 4.

Migration und Asyl

Flüchtlingshilfe Glinde e. V.

www.fh-glinde.de

Migrationsberatung für erwachsene Zuwanderinnen und Zuwanderer

- Sprachen: Deutsch, Englisch, Französisch, Spanisch und Griechisch

Telefon 01 60 94 45 00 41

Sprechstunde im Gutshaus Glinde,
Möllner Landstraße 53: Mo. 14.00-16.00 Uhr

- Sprachen: Deutsch und Russisch

Telefon 01 60 98 05 15 21

Sprechstunde im Gutshaus Glinde,
Möllner Landstraße 53: Di. 8.30-10.30 Uhr

Netzwerk „Geflüchtete in Glinde“

Telefon 01 72 4 28 11 98

Hilfestellung beim Erstellen von Lebensläufen und Bewerbungen: Di. 12.00-14.00 Uhr nach vorheriger Absprache

Frauenfrühstück im Gutshaus Glinde,

Möllner Landstraße 53: Di. 9.30-11.30 Uhr

Sozialpädagogische Betreuung von Asylsuchenden und Flüchtlingen

Telefon 01 60 93 03 97 86

Offene Sprechstunde im Rathaus (Markt 1, Raum 107 b):
Mo. und Mi. 9.00-12.00 Uhr, Do. 15.00-18.00 Uhr und nach Vereinbarung

Intergrationsbegleitung 01 51 54 14 64 77

Sprachen: Arabisch, Griechisch, Spanisch, Englisch

**Weitere Angebote erhalten Sie auch auf der
Internetseite der Stadt:**

www.glinde.de → **Leben in Glinde**

→ **Kirchen & Soziales** → **Migration & Asyl**

Re-fu-gi-um, /Refúgium/
[das]; sichere Ort, an dem jemand seine
Zuflucht findet, an den er sich zurück-
ziehen kann, um ungestört zu sein

Bei seelischen Erkrankungen finden Sie in
den Heinrich Sengelmann Kliniken einen
geeigneten Schutzraum und Rückzugsort,
wo Ihre Seele zur Ruhe kommen kann.

Foto: Bernd Perlbach

Psychiatrie · Psychotherapie · Psychosomatik in der Metropolregion Hamburg
Heinrich Sengelmann Kliniken gGmbH · Info-Tel. 0 45 35.50 50 · www.heinrich-sengelmann-kliniken.de

tohus Ambulante Hilfen



Foto: Bertram Solcher

Für Menschen mit psychischen
Erkrankungen, Suchterkrankungen
und Lernbehinderungen in Glinde
und Umgebung: Mit uns bleiben Sie
selbstständig, wenn Ihr Leben nicht
im Gleichgewicht ist. Wir kommen
zu Ihnen nach Hause und unterstüt-
zen Sie in Ihrem Alltag verlässlich,
zugewandt und kompetent.

Weitere Angebote:

Wohnmöglichkeiten bei tohus
sowie Beschäftigung, Arbeit und
Förderung, wie Sie es brauchen.

tohus gGmbH
Mittelweg 5 · 22941 Bargteheide
www.tohus-alsterdorf.de

Unser Info-Telefon:

tohus: 0 45 32.288 29 50



KECK Atlas

Die Abkürzung KECK steht für: Kommunale Entwicklung – Chance zur Kooperation. In dem Atlas erhalten Politik, Verwaltung und Zivilgesellschaft in Form von Zahlen und Statistiken Informationen und Vergleiche zu Entwicklungsbedingungen verschiedener Bevölkerungsgruppen, um sich ein Bild von der sozialen Lage, der Bildung sowie der Gesundheit von Kindern, Jugendlichen und Familien machen zu können. Dadurch erhalten sie eine Übersicht über Ausgangsbedingungen und ungleiche Teilhabechancen.

Weitere Informationen: www.keck-atlas.de

Soziale Vereine und Verbände

Arbeiterwohlfahrt – Ortsverein Glinde (AWO)

www.awo-stormarn.de

Deutsches Rotes Kreuz – Ortsverein Glinde e. V. (DRK)

www.drk-glinde.de

Hilfe für Schwangere in Norddeutschland e. V.

www.schwangerenhilfe.de

Nachbarschaftshilfe Glinde

www.nachbarschaftshilfe.inglinde.de

Sozialarbeit Glinde im Deutschen Paritätischen Wohlfahrtsverband e. V.

www.sozialarbeit-glinde.jimdofree.com

Sozialverband Deutschland e. V. – Ortsverband Glinde (SoVD)

www.sovd-glinde.de

Suchtselbsthilfegruppe der ev.-luth. Kirchengemeinde St. Johannes Glinde

Siehe Seite 45

Südstormarner Vereinigung für Sozialarbeit (SVS)

www.svs-stormarn.de

Tafel

Glinger Tafel e. V.

Essensausgabe im Gutshaus Glinde

Möllner Landstraße 53

www.glinger-tafel.de

Do. 10.00-16.00 Uhr

Weitere soziale Angebote

Allgemeiner Sozialdienst (ASD) des Kreises Stormarn

Biedenkamp 1 a

045 31 1 60 13 32

Betreuungsverein Stormarn

Lübecker Straße 44

23843 Bad Oldesloe

045 31 67679

www.betreuungsverein-od.de

KIBIS Stormarn

Selbsthilfekontaktstelle des

AWO Kreisverbandes Stormarn e. V.

Große Straße 28-30

22926 Ahrensburg

041 02 99 55 94

www.kibis-stormarn.de

Sozialkaufhaus Glinde

BrAWO-Center

Mühlenstraße 3

63 91 23 24

sozialkaufhaus.glinde@awo-bildungundarbeit.de

Mo. bis Do. 9.00-17.00 Uhr

Fr. 9.00-15.00 Uhr

Angebote:

Möbel- und Textilverkauf

- Gebrauchte Möbel
- Haushaltswaren
- Elektrogeräte
- Bücher, Schuhe
- Gardinen
- u. a.

Die Lieferung von Möbeln ist gegen eine geringe Gebühr möglich.



Strahlende Aussichten



Dr. Bowien

Medizinisches Versorgungszentrum
für Moderne Zahnheilkunde

Gibt es Zahnärzte in Glinde mit mehr als einer Stärke? Auf jeden Fall!

Die wenigsten Menschen gehen gerne zum Zahnarzt. Doch nach ihrem Besuch bei uns könnte sich das ändern! Warum? Weil wir bei Dr. Bowien MVZ in Glinde nicht nur fachlich, sondern auch menschlich echt stark sind.

„Wir bieten Ihnen alles, was moderne Zahnmedizin kann.“
Dr. Sebastian Bowien und Team



Dr. med. dent.
Sebastian Bowien M. Sc.

Zahnärztin
Maika Reitz

Dr. med. dent.
Marvin Johanning

Möllner Landstraße 26 | 21509 Glinde
Tel. 040 710 55 05 | www.dr-bowien.de
Mo. bis Do. 7.30-18.30 Uhr, Fr. 7.30-14.00 Uhr

Unsere Schwerpunkte

- ▶ Medizinische Klinik
 - Gastroenterologie
 - Onkologie & Palliativmedizin
 - Nephrologie
 - Interdisziplinäres Shunt-Zentrum
- ▶ Klinik für Kardiologie
- ▶ Chirurgische Klinik
 - Allgemein-, Viszeral- & Thoraxchirurgie
 - Gefäßchirurgie & Gefäßmedizin
 - Urologie
- ▶ Klinik für Orthopädie & Unfallchirurgie
- ▶ Frauenklinik
 - Gynäkologie
 - Geburtshilfe
- ▶ Diagnostische und interventionelle Radiologie
- ▶ Anästhesie, Intensivmedizin und Schmerztherapie
- ▶ Interdisziplinäre Intensiv- und Intermediate Care-Station
- ▶ Zentrale Notaufnahme
- ▶ Gesundheits- und Krankenpflegeschule

Seit 1884 für Sie in Reinbek.

Krankenhaus Reinbek
St. Adolf-Stift
Beste Medizin. Ganz nah.



Unsere Erfahrung als christliches Krankenhaus hat uns eines gelehrt: Für eine baldige Genesung bedarf es mehr als nur medizinische Versorgung. Deshalb vereinen wir ärztliche Expertise auf höchstem Niveau und persönliche Zuwendung.

Erfahren Sie, was uns auszeichnet und lernen Sie uns kennen. Medizinisch und menschlich.

Hamburger Straße 41 • 21465 Reinbek • Telefon 040 / 72 80 - 0

www.krankenhaus-reinbek.de

BLEIBEN SIE GESUND!

© pixabay.com



21509 Glinde | Telefon 0 40 ...

Apotheken

Guten Tag Apotheke

Möllner Landstraße 119, 21509 Glinde 7 07 08 58 70
www.apo-glinde-app.de

Markt Apotheke

Markt 5 7 10 60 21
www.marktapotheke-glinde.de

Maximilian Apotheke

Markt 17 7 11 18 07
www.maxi-apo.de

Krankenhäuser und Tageskliniken

Agaplesion Bethesda Krankenhaus Bergedorf

Glindersweg 80, 21029 Hamburg 7 25 54-0
www.klinik-bergedorf.de

Heinrich Sengemann Kliniken

Kayhuder Straße 65
 23863 Bargfeld-Stegen 0 45 35 5 05-0
www.heinrich-sengemann-kliniken.de

Krankenhaus Reinbek St. Adolf-Stift

Hamburger Straße 41, 21465 Reinbek 72 80-0
www.krankenhaus-reinbek.de

Praxis für Strahlentherapie Bergedorf

Am Schilfpark 20, 21029 Hamburg 86 69 10-80
www.strahlentherapie-bergedorf.de

Allgemeinmedizin | Innere Medizin

Bornbusch, Mette, Dr. med.

Markt 16 7 10 60 46

Buchin, Björn, Dr. med.

Markt 1 71 09 52 90

Dethloff, Bettina

Markt 16 7 10 78 42

www.hausarztpraxis-dethloff.de

Enke-Melzer, Kathrin, Dr. med.

Schrödersweg 10 7 10 62 62

www.hausarztpraxis-glinde.de

Gemeinschaftspraxis Glinde

Amschler, Robert, Dr. med.,

Schießl, Andrea, Dr. med.,

Siefert, Christiane, Dr. med.,

Winkler, Katrin, Dr. med. und

Buchholz, Birte, Dr. med.

Möllner Landstraße 78 76 11 97 90

www.gemeinschaftspraxis-glinde.de

Imdahl, Johannes, Dr. med., Imdahl, Barbara und

Diekmann, Rika

Haferberg 2 7 10 74 21

Wienegege, Farzaneh und

Visser, Gent

Markt 1 7 10 60 71

www.wienegege-visser.de





Strahlentherapie Harburg · Bergedorf



Wir behandeln Krebs und gutartige Erkrankungen wie Fersensporn, Tennis- und Golfellenbogen oder Arthrose.

von rechts nach links:

**Dr. J. Heide Dr. B. Kuper
Dr. V. Tarcea · K. Wischnjakow
Dr. K. Doege**

Fachärzte für Strahlentherapie und Palliativmedizin



Praxis für Strahlentherapie Harburg - Bergedorf



Stader Straße 154
21075 Hamburg

Am Schilfpark 20
21029 Hamburg

Parkplätze vorhanden

www.strahlentherapie-hamburg.de
www.strahlentherapie-bergedorf.de

Anmeldungen unter:

Tel. 040 / 86 69 10 80

Fax 040 / 86 69 10 81 0



**Wo SPORT
am schönsten ist!**



TSV Glinde von 1930 e.V.

Am Sportplatz 98 · 21509 Glinde · Tel. 040-7107215
Fax 040-7104441 · info@tsv-glinde.de · www.tsv-glinde.de

Wonka, Andrea, Dr. med.
Markt 14, 21509 Glinde 7 10 32 50
www.allgemeinarztpraxis-wonka.de

Zingel, Christof
Markt 1 71 00 77 78

Augenheilkunde

Medical Eye-Care MVZ Nord
Augenarztpraxis Glinde
(nur für Privat- und Selbstzahler:innen)
Markt 10 7 11 10 33
www.medical-eye-care.de

Chirurgie

Chirurgische Praxis Glinde
Markt 1 7 11 30 34
www.chirurgische-praxis-glinde.de

Zolmajd, Yahya Shahram, Dr. med.
Markt 14 70 97 51 50

Gynäkologie | Frauenheilkunde

Beneke, Andreas
Möllner Landstraße 78 7 10 21 21
www.frauenarzt-glinde.de

Gynäkologische Gemeinschaftspraxis Glinde
Haas, Christa-Maria,
Hebenbrock, Britta, Dr. med. und
Aslan, Zeynep, Dr. med.
Markt 16 7 11 28 22
www.gyn-praxis-glinde.de

Hals-, Nasen- und Ohrenheilkunde

Nieder, Christian, Dr. med.
Markt 14 7 11 15 35

Kieferorthopädie

Friesen, Nicola, Dr. med. dent.
Markt 14 7 10 78 79
www.kieferorthopaedin.de

Kinderheilkunde

Marquardt, Christine, Dr. med.
Markt 8 7 11 22 22

Logopädie

Roggendorf, Annika
Markt 14 18 10 57 89

Orthopädie

Orthopädische Praxis Glinde
Zamani, Reza und
Gessler, Roland, Dr. med.
Markt 10 7 11 93 94
www.orthopaedie-glinde.de

Zahnmedizin

Bowien, Sebastian, Dr. med. dent.,
Reitz, Maike und
Johanning, Marvin, Dr. med. dent.
Möllner Landstraße 26 7 10 55 05
www.dr-bowien.de

Gilles, Roger, Dr. med. dent. und
Lutter, Kirstin
Markt 10 7 11 13 30
www.zm-glinde.de

Kleinen, Hauke, Dr. med. dent.
Markt 3 7 10 61 82
www.zahnarzt-kleinen.de

König, Lutz
Möllner Landstraße 78 7 11 25 28

Lossek, Thomas
Markt 1 7 10 15 35

Schlicke, Tankred Bert
Markt 15 7 10 52 26
www.zahnarzt-glinde.de

Schmelcher, Carsten, Dr. med. dent.
Markt 16 7 10 68 71
www.zahnarztpraxis-dr-schmelcher.homepage.t-online.de

Tipan, Javier Alvarez
Mühlenstraße 1 81 99 69 00
www.zm-eins.de



Zurück zur natürlichen Ernährung

für die Gesundheit

www.nutrea.de

ERNÄHRUNGSBERATUNG

- ✓ Personalisierte Ernährungskonzepte
- ✓ Individuell und alltagstauglich
- ✓ Einkaufstraining mit Lebensmittelbesprechung
- ✓ Entzündungshemmende Ernährung
- ✓ Vorbeugung von ernährungsbedingten Erkrankungen



NUTREA
Ernährungsberatung und Bildung

Auch für Familien!

Humboldtstr. 25 a, 2. OG, 21509 Glinde
Telefon +49 40 31976782, Mobil +49 176 70839406, E-Mail info@nutrea.de

Weitere Informationen finden Sie auch auf:

www.glinde.de



Dietmar Ullrich

Paartherapie - Psychotherapie
Heilprg/ECP

Praxengemeinschaft für Psychotherapie

Dorfstraße 12
22113 Oststeinbek-Havighorst

T 040/735 89 401

M praxis@ullrich-therapie.de

W www.ullrich-therapie.de



Sozialpsychiatrische
Dienste gGmbH

Wir unterstützen und begleiten Menschen mit psychischen Beeinträchtigungen in ihrem Alltag und verhelfen zu einem selbstbestimmteren und möglichst eigenständigen Leben.

Nutzen Sie für weitere Informationen unsere offene Beratung montags von 10:30 – 12:30 Uhr, telefonisch oder persönlich, auf Wunsch auch anonym.

AWO Assistenz Glinde

Markt 1 · 21509 Glinde · Tel. 040 555 50 39 40

Wir stehen Ihnen zur Seite!

Recha Grotz

E Logopädin
R ☎ 040 / 890 00 303

G

LOG OSTSTEINBEK

Theresa Thielemann

Ergotherapeutin
☎ 040 / 890 00 304
☎ 0173 / 630 61 15

Möllner Landstraße 55 · 22113 Oststeinbek · www.logo-ergo-oststeinbek.de

Da geht's mir
gleich viel besser!

Mit dem umfangreichen Angebot
aus unserer Guten Tag Apotheke.



Guten Tag Apotheke Glinde

Inh. Amir Amiri-Davani e. K.
Möllner Landstraße 119 · 21509 Glinde
Telefon 040-707 08 58 70, info@apo-glinde.de
Mo. - Fr. 8.00-19.00 Uhr · Sa. 8.00-14.00 Uhr

Guten Tag Apotheke im real

Inh. Annette Kaiser e. K.
Willinghusener Weg 1 · 22113 Oststeinbek
Telefon 040-7 13 76 70, info@real-apo.de
Mo. - Sa. 8.00-20.00 Uhr

Physiotherapie

Brammer , Michael Mühlenstraße 7 www.praxis-brammer.de	71 14 26 50
Hunger , Sebastian Markt 16 www.physiotherapie-glinde.de	7 10 28 75
Schulz , Christin Markt 1	7 11 09 29
Wagner , Manuela Markt 16 a	7 11 26 16

Psychotherapie

Conradi , Andrea Dorfstraße 17 a www.praxis-conradi.eu	80 00 54 03
Zwernemann , Sabine Sandkamp 16	7 10 26 26

Naturheilkunde

Bleich , Horst Papendieker Redder 46	7 10 50 17
die heilpraktiker Soltau , Kirsten, Amato , Maren, Berndt , Timo und Jarolim, Möllner , Angelika Landstraße 78 www.dieheilpraktiker-glinde.de	6 50 62 62-0
Hasenbein -Stroh, Christel Schulstraße 1	7 11 11 13
Krüger , Silvia Oher Weg 2	23 90 99 17

Muchewitz , Martina Eggerskoppel 2 c www.naturheilkunde-muchewitz.de	01 76 39 98 60 58
Tichatschke , Heidrun Robert-Schuman-Weg 2 b	71 14 07 47
Ziegert -Bretz, Sabine und Bretz , Dieter Weidenweg 34 www.naturheilkunde-glinde.de	01 74 3 40 81 54, 01 52 21 51 51 52

Tiermedizin

Groth , Jan, Dr. med. vet., Lewin , Walter, Dr. med. vet. und Stobbe , Lorcan Mühlenstraße 3 Pferdepraxis www.tierarzt-glinde.de	7 10 89 10 01 70 4 75 59 31
---	--------------------------------



**Hochwertige
Nahrungsergänzungen,
hergestellt in Glinde.**

Erhältlich Online und in Ihrer Apotheke.

www.phytochem.de

PHYTOCHEM

PREMIUM HAT EINEN STANDORT - IHRE BAUWELT IN GLINDE.

Lassen Sie sich durch unsere **PREMIUM-AUSSTELLUNGEN** inspirieren und entdecken Sie die beste Auswahl u.a. für die Bereiche Fliesen, Böden, Garagentore, Garten, Türen und Fenster - wir freuen uns auf Sie!



**FÜR
PROFI UND
PRIVAT.**

Delmes Heitmann GmbH & Co. KG
Möllner Landstraße 128 • 21509 Glinde
Tel. 040 - 769 68 0

www.bauwelt.eu |  

BAUSTOFFE FÜR GENERATIONEN.

**HAMBURGS
BESTE
BAUSTOFF-
HANDLER**

Hamburger Abendblatt

Platz 1

www.abendblatt.de/beste
436 Unternehmen
im Test 10/2020



bauwelt

DELMES • HEITMANN

VER- UND ENTSORGUNG

21509 Glinde | Telefon 0 40 ...

Strom, Gas und Fernwärme

e-werk Sachsenwald

Hermann-Körner-Straße 61-63
21465 Reinbek 72 73 73-0
Kostenloser Störungsdienst 0800 727 37 37
www.ewerk-sachsenwald.de

Breitband

media sachsenwald

Hermann-Körner-Straße 61-63
21465 Reinbek 72 73 73-73
www.media-sachsenwald.de

Wasser

Hamburg Wasser

Ballindamm 1, 20095 Hamburg 78 88 22 22
Entstördienst 78 88 33 33
www.hamburgwasser.de

Holsteiner Wasser

Bismarckstraße 67, 24534 Neumünster 043 21 49 90-400
Kostenlose Störungsnummer 0800 4 99 04 44
www.holsteinerwasser.de

Abwasser

Zweckverband Südstormarn

Berliner Straße 10, 21509 Glinde 71 09 02-0
Notruf bei Verstopfung 7 10 32 92
www.zvsuedstormarn.de

Abfall

AWSH Abfallwirtschaft Südholstein

Leineweberring 13, 21493 Elmenhorst/Lanken
Kostenlose Servicenummer 0800 2 97 40 01
www.awsh.de

Recycling

Recyclinghof Reinbek

Glinder Straße 30, 21465 Reinbek
März bis Oktober:
Mo. bis Fr. 10.00-13.00 Uhr und 13.45-18.00 Uhr,
Sa. 9.00-14.00 Uhr
November bis Februar:
Mo. bis Fr. 10.00-13.00 Uhr und 13.45-16.00 Uhr,
Sa. 9.00-14.00 Uhr
An gesetzlichen Feiertagen, Karsamstag, Heiligabend
und Silvester bleibt der Recyclinghof geschlossen.



WERTSTOFFCONTAINER

- Am Anger 1-7 und 9-15
- Am Sportplatz
- Am Sportplatz 105
- An der Au 55
- Buchenweg 1
- Bünebüttler Weg 2
- Gerhart-Hauptmann-Weg
- Papendieker Redder 14
- Poststraße
- Sandweg
- Schlehenweg
- Sönke-Nissen-Allee
- Wilhelm-Bergner-Straße

NOTRUF

Polizei	110
Feuerwehr Notarzt	112

Polizeinotruf für Gehörlose	Fax 110
Feuerwehrrotruf für Gehörlose	Fax 112

Polizeistation Glinde	
Oher Weg 1, 21509 Glinde	040 7109030

Medizinische Notdienste

Apothekennotdienst	<i>www.aponet.de</i>
Ärztlicher Bereitschaftsdienst	116 117*
Giftnotruf	05 51 1 92 40
PflegeNotTelefon Schleswig-Holstein	0 18 02 49 48 47**
Zahnärztlicher Notdienst	<i>www.zahnarzt-notdienst.de</i>

Soziale Notdienste

Arbeitslosen-Telefonhilfe	08 00 1 11 04 44*
Babyklappen-Hotline	08 00 4 56 07 89*
Elterntelefon	08 00 1 11 05 50*
Hilfetelefon Gewalt gegen Frauen	0 80 00 116 016*
Hilfetelefon Gewalt an Männern	08 00 1 23 99 00*
Kinder- und Jugendtelefon	116 111*
Opferhilfe WEISSER RING	116 006*
Schwangere in Not	08 00 4 04 00 20*
Telefonseelsorge	116 123*

Sonstige Notdienste

Sperr-Notruf (EC-Karten, SIM-Karten, ePerso)	116 116*
---	----------

* Kostenfreie Servicenummer

** Festnetzpreis 6 Ct./Min., Mobilfunkpreise max. 42 Ct./Min.



IMPRESSUM

inixmedia GmbH
Liesenhörnweg 13
24222 Schwentinnental
tel 0431 66848-60
fax 0431 66848-70
mail info@inixmedia.de
web www.inixmedia.de
Geschäftsführer:
Thorsten Drewitz, Maurizio Tassillo
HRB 5629 Kiel
USt.-IdNr. DE214 231 115

Im Auftrag der Stadt Glinde
Ausgabe 2022
(Verteilung an alle bewerbaren Haushalte)

Redaktion Verlag: Stefan Meckel
Redaktion Stadt Glinde:
Katharina Richter
Lektorat Verlag: Anne Scheel
Anzeigenberatung:
Bärbel Landschoof, Ina Zwörner
Layout, Satz: Katrin Krüger
Titelfoto: Stadt Glinde
Fotos: wenn nicht anders angegeben,
Stadt Glinde
Druck: Merkur Druck GmbH
www.merkur-druck.com **PN 2421**

Text, Umschlaggestaltung, Art und Anordnung
des Inhalts sind urheberrechtlich geschützt. Nach-
druck – auch auszugsweise – nicht gestattet.

Weder die Stadt Glinde noch der Verlag können
für die Vollständigkeit und korrekte Wiedergabe
der zahlreichen Inhalte eine Gewähr übernehmen.

Das ganze Haus aus Meisterhänden.



- Ökologischer Hausbau
- Dachdeckerei
- Zimmerei
- Metallbedachung

Rust Dachwerk GmbH
Berliner Str. 12 · 21509 Glinde
Tel. 040 7100722-0 · info@dachwerk.com · www.rust-hausbau.com



Eine Manufaktur der
ZimmerMeisterHaus-Gruppe





Edeka **Junius**
Mehr Frische - mehr Vielfalt!



EDEKA Junius liebt nicht nur
Lebensmittel, sondern bringt sie
auch zu Ihnen nach Hause!
Ihre Nr. 1 für Lebensmittel!



Sie finden uns in der Möllner Landstraße 119 • 21509 Glinde • Tel.: 0 40 - 7 11 23 20
Unsere Öffnungszeiten für Sie: Montag bis Samstag von 7 bis 21 Uhr

Wohnen im Grünen

Gemütlich eingeIgelt



Röntgenstraße 34 · 21465 Reinbek
Telefon 0 40 – 8 19 71 92 – 0
Telefax 0 40 – 8 19 71 92 – 50
E-mail info@bg-sachsenwald.de

www.bg-sachsenwald.de

© inixmedia



Baugenossenschaft Sachsenwald